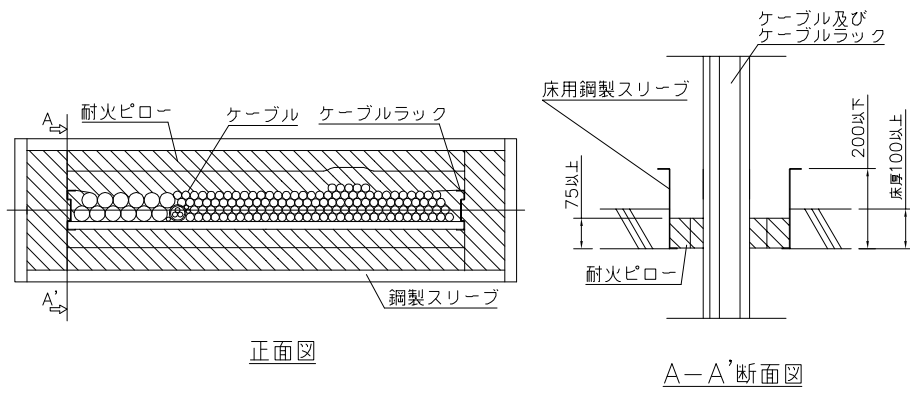


1. ケーブルラックの防火区画貫通部措置工法（床用銅製スリーブ）（角穴）

構造：鉄筋コンクリート、厚さ100以上
適用可能最大ケーブルサイズ：6kV 325mm²



製品名：耐火ピロー床用銅製スリーブ工法
型番：IKP-YS,IKP

大臣認定番号：PS060FL-0316