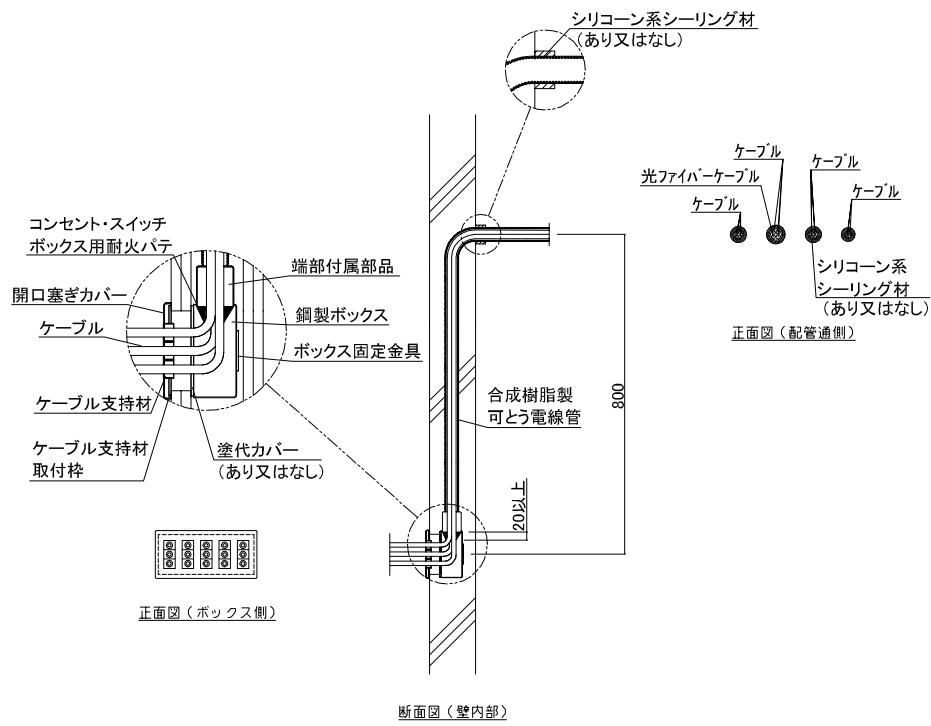


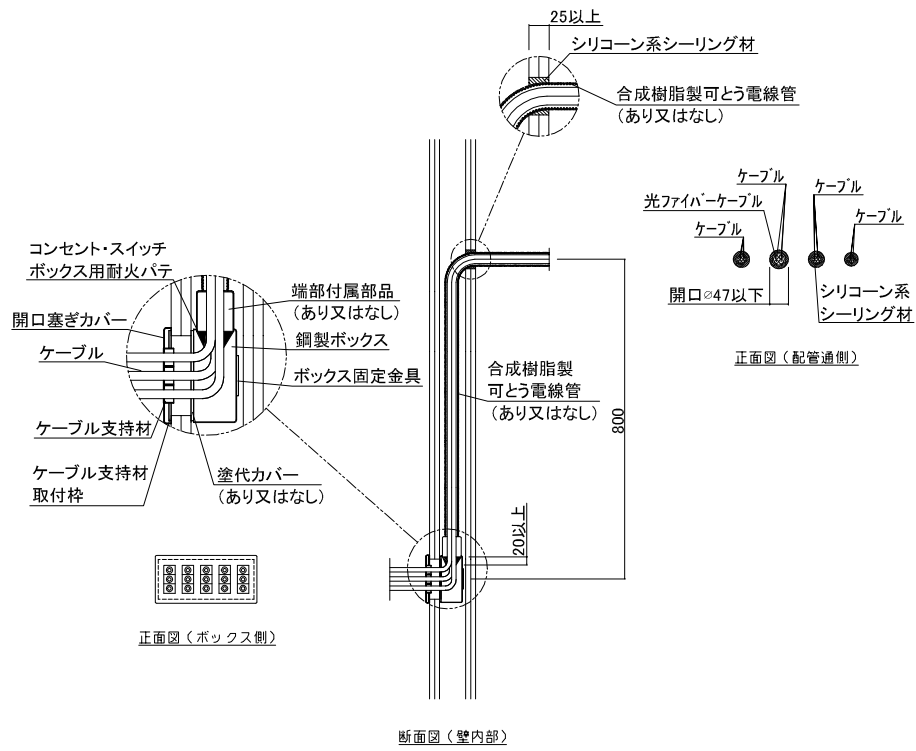
### 1. ケーブルの防火区画貫通部措置工法（壁）（角・丸穴）

構造：鉄筋コンクリート、厚さ100以上（スイッチボックス1～2個用）  
厚さ115以上（スイッチボックス3～5個用）  
両面強化石膏ボード厚さ12.5以上重張/軽量鉄骨下地間仕切壁、  
厚さ100以上（スイッチボックス1～2個用）  
厚さ115以上（スイッチボックス3～5個用）  
適用可能最大ケーブルサイズ：600V 22mm<sup>2</sup>

#### 1-1. RC壁工法



#### 1-2. 中空壁工法



製品名：コンセント・スイッチボックス用耐火パテ  
型番：IKA

大臣認定番号：PS060WL-0494