



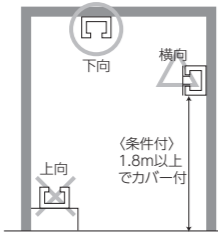
施設場所の制限

ライティングダクトは、乾燥した屋内の露出場所及び点検できる隠ぺい場所に施設することができます。

内線規程 3150-4

ライティングダクトの施設方法

- ライティングダクトは造営材(壁、床、天井など)を貫通して施設しないこと。
- ライティングダクトと他の配線を接続する部分は、電線が損傷を受けるおそれがないように施設すること。
- ライティングダクト相互及び导体相互は、堅ろうに、かつ、電氣的及び機械的に完全に接続すること。
- ライティングダクトを造営材に取り付ける場合は、次により堅固に取り付けること。
 - ①支持箇所は、1本ごとに2ヶ所以上とすること。
 - ②支持点間の距離は、2m以下とすること。
- ライティングダクトの開口部は、下向きに施設すること。但し、次のいずれかに該当する時には、横に向けて施設することができる。
 - ①人が容易に触れるおそれのない場所において、ダクトの内部にじんあいが侵入しづらいように施設する場合
 - ②JIS C 8366(ライティングダクト)の固定Ⅱ形の規格に適合するものを使用する場合
- ライティングダクトの終端部はエンドキャップを取り付けて閉鎖すること。



内線規程 3150-5ライティングダクトの接地

ライティングダクトの金属製部分(导体をのぞく)には、D種接地工事を施すこと。但し、対地電圧が150V以下で、かつ、ライティングダクトの長さ(2本以上のライティングダクトを接続して使用する場合は、その全長をいう。)が4m以下の場合または合成樹脂その他絶縁物で金属製部分を被覆したライティングダクトを使用する場合には、この限りではない。

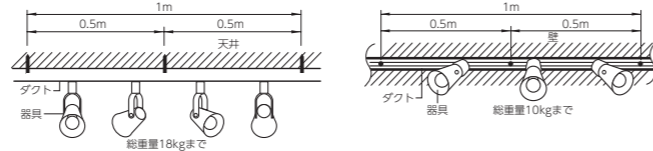
器具重量・取り付けの範囲

天井面の場合

付属ねじを0.5m間隔で取り付けした場合、ダクト1m当たりの器具は総重量18kgまで使用になります。

壁面の場合

付属ねじを0.5m間隔で取り付けください。1m当たりの器具は総重量10kgまで使用になります。



壁付可能な器具

壁面取り付け可能な照明器具を選定してください。

ダクトを壁付でご使用の場合は床面より1.8m以上の高さに設置し、必ず別売ダクトカバーを取り付けてご使用ください。

器具	直付		埋込	
	天井付	壁付	天井付	壁付
スポットライト	○	△	○	△
ペンダント	○	×	○	×

△の場合、別売のダクトカバーを取り付けてください。
 ※人が容易に触れるおそれのない場所とは、例えば室内において床面などから1.8m以上、屋外において地表面などから2m以上の場所をいい、その他階段の途中、窓、物干台などから手を伸ばして容易に届く範囲をのぞく。

取り付けの範囲

フィードインキャップ、ジョイント先端から約10cmの範囲は照明器具を取り付けしないでください。

安全チェックシート・メンテナンス表

■ 日常点検

- 1日に1回、通電開始直後に照明が正常に点灯しているか、ちらつきや不点灯がないかを目視点検することをお勧めします。
- 1月1回、ライティングダクトの浸水、くらつき、外観上の異常(破損・変色)の有無、異臭の発生がないかを目視などで点検することをお勧めします。点検の結果、異常があれば速やかに、電気工事に点検・修理の依頼をしてください。

■ 災害、建物異常、誤使用など特別な事情の場合

- 地震発生時、豪雨、台風、また上層階での漏水や雨漏りが発生し異常が発見された場合は、電源を「切」にして電気工事に点検・修理の依頼をしてください。

■ 定期点検

- 1年に1回以上は安全チェックシートに基づき自主点検を行ってください。
- 施工時とその後3年に1回以上は、電気工士による点検をお受けください。
- 施工から10年後以降もお使いになる場合は、最低でも1年に1回以上は必ず電気工士による点検をお受けください。また施工から15年以降は使用を速やかに中止し、交換してください。

点検日	年 月 日	
点検結果	○: 異常なし	処置
	×	○: 要交換 ●: 交換済 △: 要調整 ▲: 調整済

安全チェックシート(自主点検):1年に1回以上

使用期間	点検項目	点検結果
使用期間	使用期間が10年以上でないか	
	使用期間が15年以上でないか	
使用状況	ライティングダクトに結露が発生していないか	
	異臭または焦げたようなにおいがないか	
	漏電ブレーカが動作することがないか	
	ダクト本体の内部にほこりの付着・堆積がないか	
	ダクト本体の内部に変色や焦げが発生していないか	
接続部品	ダクト本体と接続部品に異常なゆらみ、隙間がないか	
	ダクト本体の接続が一直線になっているか	
	取り付けられている機器の電が入ったり、切れたりすることはないか	
	※異常が発見された場合は、速やかに電気工事に処置を依頼してください。	

メンテナンス表(電気工士による点検):施工時とその後3年毎に1回以上

	点検項目	異常時の処置	結果	処置
本体	結露が発生していないか	結露の原因を取り除く		
	天井面に直接取り付けられている場合、ねじに緩みがないか	増し締めする		
	本体内部の樹脂に著しい変色や焦げが発生していないか	製品を交換する		
	本体内部にほこりの付着・堆積がないか	ほこりを取り除く		
	本体の接続が一直線になっているか	一直線となるよう取り付けを見直す		
接続部品	本体に専用のプラグ以外が取り付けられていないか	プラグを交換する		
	カバーのはずれがないか	カバーを取り付ける		
	樹脂の著しい変色・変形がないか	製品を交換する		
	破損やクラックがないか	製品を交換する		
全体	止めねじの緩みがないか	増し締めする		
	本体への差し込みが不足していないか	十分奥まで差し込む		
	端子ねじの緩みがないか	増し締めする		
	絶縁抵抗 対地電圧 150V以下・0.1MΩ以上か	異常個所の特定と原因に応じた対策を行う		



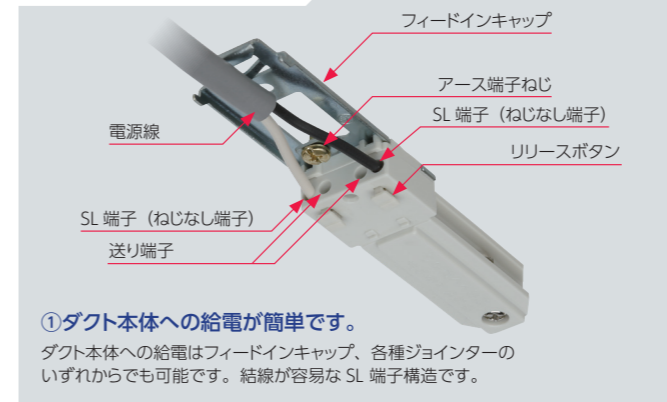
アルミ製で軽量!
 運搬・切断・施工も楽々!

ライティングダクト

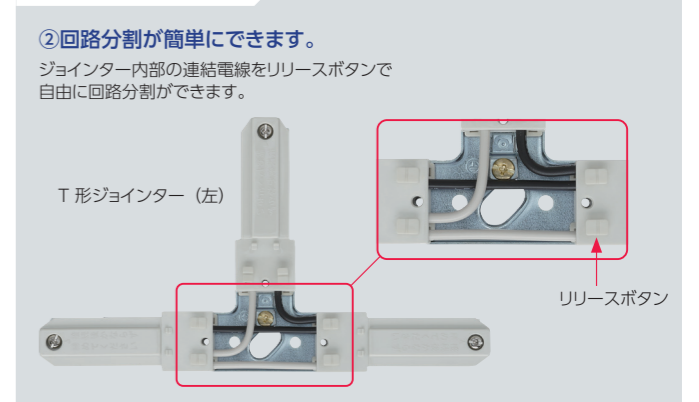
※施工写真はイメージです。

～安全性と施工性を追求したライティングダクト～

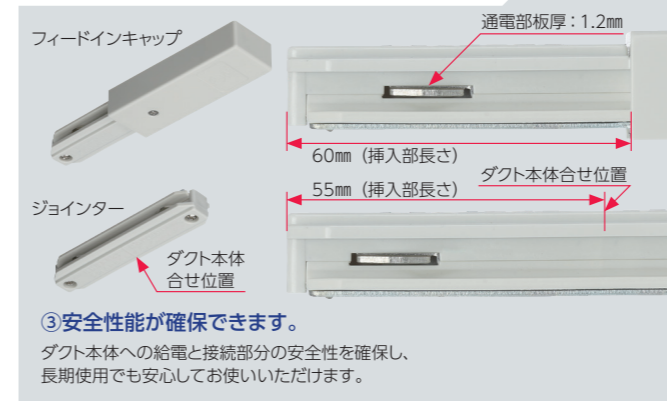
フィードインキャップ



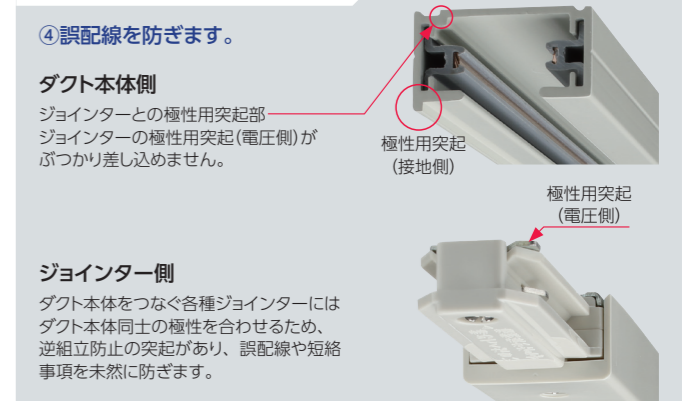
各種ジョインター



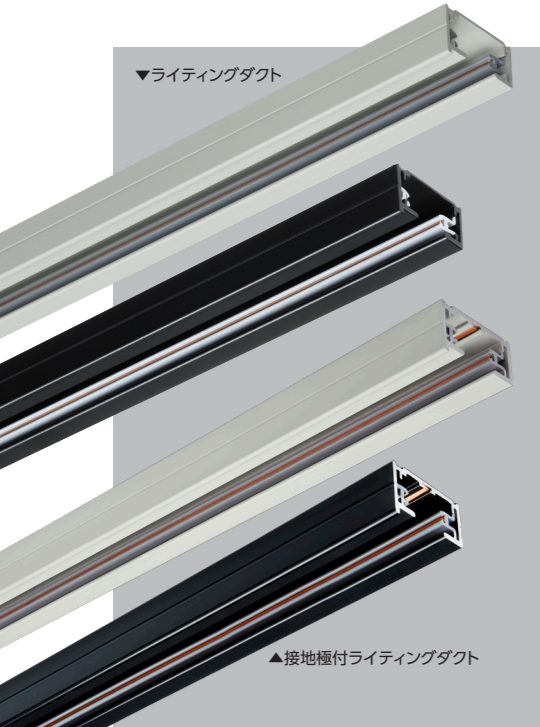
フィードインキャップ・ジョインター



ダクト本体・ジョインター



※すべての図面の単位は(mm)



▼ライティングダクト

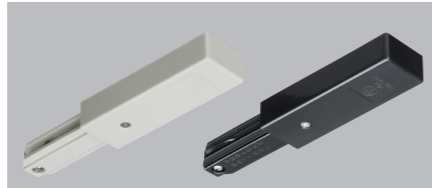
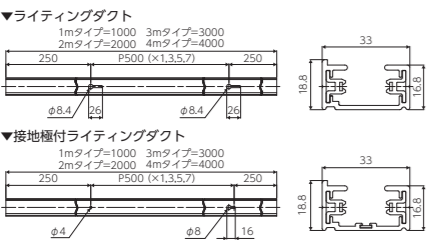
ライティングダクト

1mタイプ	JLD-0211W (ホワイト)	690-260-00010
	JLD-0211K (ブラック)	690-260-00050
希望小売価格 ¥2,500 (税抜)		
2mタイプ	JLD-0212W (ホワイト)	690-260-00020
	JLD-0212K (ブラック)	690-260-00060
希望小売価格 ¥5,100 (税抜)		
3mタイプ	JLD-0213W (ホワイト)	690-260-00030
	JLD-0213K (ブラック)	690-260-00070
希望小売価格 ¥7,600 (税抜)		
4mタイプ	JLD-0214W (ホワイト)	690-260-00040
	JLD-0214K (ブラック)	690-260-00080
希望小売価格 ¥10,200 (税抜)		

接地極付ライティングダクト

1mタイプ	JLD-0211EW (ホワイト)	690-260-00520
	JLD-0211EK (ブラック)	690-260-00560
希望小売価格 ¥3,000 (税抜)		
2mタイプ	JLD-0212EW (ホワイト)	690-260-00530
	JLD-0212EK (ブラック)	690-260-00570
希望小売価格 ¥6,000 (税抜)		
3mタイプ	JLD-0213EW (ホワイト)	690-260-00540
	JLD-0213EK (ブラック)	690-260-00580
希望小売価格 ¥9,000 (税抜)		
4mタイプ	JLD-0214EW (ホワイト)	690-260-00550
	JLD-0214EK (ブラック)	690-260-00590
希望小売価格 ¥12,300 (税抜)		

- ◆本体:アルミ ◆絶縁物:PVC ◆導体:C1100W-1/2H(銅)
- ◆質量:560g (JLD-0211W-JLD-0211K), 590g (JLD-0211EW-JLD-0211EK)
- ◆適合負荷 15A-125V PSE対象品
- ◆直付は付属のタッピングネジで施工可能(十字穴付き皿ねじφ3.5×35)

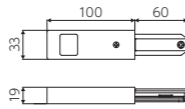


フィードインキャップ

JLD-0231W (ホワイト)	690-260-00090
JLD-0231K (ブラック)	690-260-00100

希望小売価格 **¥1,700** (税抜)

- ◆本体:PC樹脂
- ◆カバー:ABS樹脂
- ◆質量:80g
- ◆適合負荷 15A-125V PSE対象品
- ◆ダクト本体の端末から電源を引込む場合に使用

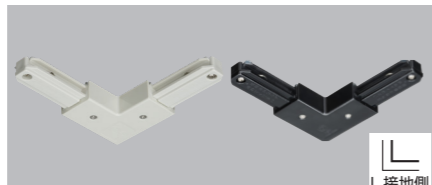
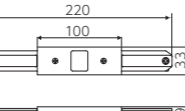


I形ジョイント

JLD-0238W (ホワイト)	690-260-00150
JLD-0238K (ブラック)	690-260-00160

希望小売価格 **¥4,000** (税抜)

- ◆本体:PC樹脂
- ◆カバー:ABS樹脂
- ◆質量:139g
- ◆適合負荷 15A-125V PSE対象品
- ◆引込み用端子-接地極端子付
- ◆ダクト本体を直線に接続し、電源を引込む場合に使用

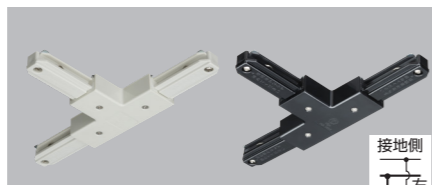
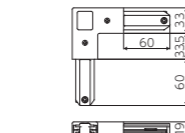


L形ジョイント

JLD-0234W (ホワイト)	690-260-00170
JLD-0234K (ブラック)	690-260-00180

希望小売価格 **¥4,000** (税抜)

- ◆本体:PC樹脂
- ◆カバー:ABS樹脂
- ◆質量:139g
- ◆適合負荷 15A-125V PSE対象品
- ◆引込み用端子-接地極端子付
- ◆ダクト本体をL形に接続し、電源を引込む場合に使用

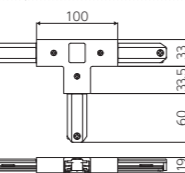


T形ジョイント (右)

JLD-0235W (ホワイト)	690-260-00210
JLD-0235K (ブラック)	690-260-00220

希望小売価格 **¥5,200** (税抜)

- ◆本体:PC樹脂
- ◆カバー:ABS樹脂
- ◆質量:203g
- ◆適合負荷 15A-125V PSE対象品
- ◆引込み用端子-接地極端子付
- ◆ダクト本体をT形に接続し、電源を引込む場合に使用

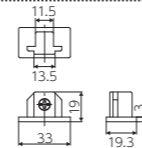


エンドキャップ

JLD-0232WA (ホワイト)	690-260-00600
JLD-0232KA (ブラック)	690-260-00610

希望小売価格 **¥290** (税抜)

- ◆本体:ABS樹脂
- ◆質量:7g
- ◆適合負荷 15A-125V PSE対象品
- ◆ダクト本体の端末を閉鎖する場合に使用

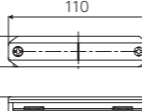


ジョイント

JLD-0233W (ホワイト)	690-260-00130
JLD-0233K (ブラック)	690-260-00140

希望小売価格 **¥1,170** (税抜)

- ◆本体:ABS樹脂
- ◆ベース:PBT樹脂
- ◆質量:57g
- ◆適合負荷 15A-125V PSE対象品
- ◆ダクト本体相互の接続に使用

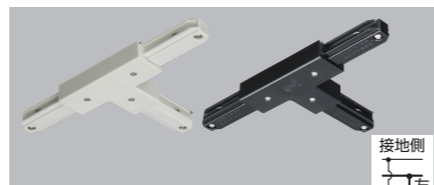
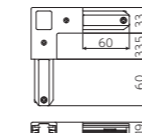


逆L形ジョイント

JLD-0250W (ホワイト)	690-260-00190
JLD-0250K (ブラック)	690-260-00200

希望小売価格 **¥4,000** (税抜)

- ◆本体:PC樹脂
- ◆カバー:ABS樹脂
- ◆質量:139g
- ◆適合負荷 15A-125V PSE対象品
- ◆引込み用端子-接地極端子付
- ◆ダクト本体をL形に接続し、電源を引込む場合に使用

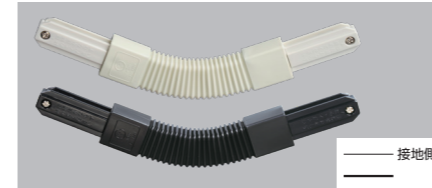
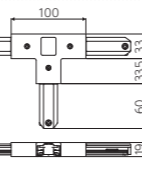


T形ジョイント (左)

JLD-0236W (ホワイト)	690-260-00230
JLD-0236K (ブラック)	690-260-00240

希望小売価格 **¥5,200** (税抜)

- ◆本体:PC樹脂
- ◆カバー:ABS樹脂
- ◆質量:203g
- ◆適合負荷 15A-125V PSE対象品
- ◆引込み用端子-接地極端子付
- ◆ダクト本体をT形に接続し、電源を引込む場合に使用

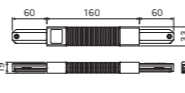


フレキシブルジョインター

JLD-0249W (ホワイト)	690-260-00460
JLD-0249K (ブラック)	690-260-00470

希望小売価格 **¥4,400** (税抜)

- ◆本体:PC樹脂
- ◆カバー:EV樹脂
- ◆質量:142g
- ◆適合負荷 15A-125V PSE対象品
- ◆引込み用端子-接地極端子付
- ◆ダクトを左右に135度、上下90度の範囲内で自由な角度で接続し、電源を引込む場合に使用

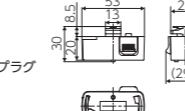


引掛シーリング

JLD-7010W (ホワイト)	690-260-00250
JLD-7010K (ブラック)	690-260-00260

希望小売価格 **¥1,100** (税抜)

- ◆本体:ユリア樹脂
- ◆カバー:PBT樹脂
- ◆質量:28g
- ◆適合負荷 6A-125V PSE対象品
- ◆引掛シーリングの付いた照明器具用プラグ

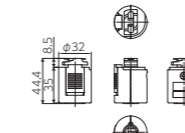


ペンダント用プラグ

JLD-4003W (ホワイト)	690-260-00290
JLD-4003K (ブラック)	690-260-00300

希望小売価格 **¥1,350** (税抜)

- ◆本体:PC樹脂
- ◆カバー:PC樹脂
- ◆質量:32g
- ◆適合負荷 6A-125V PSE対象品

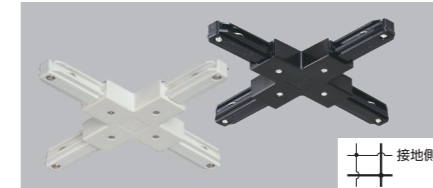
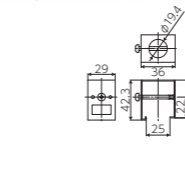


ハンガー

JLD-0282W (ホワイト)	690-260-00350
JLD-0282K (ブラック)	690-260-00360

希望小売価格 **¥330** (税抜)

- ◆本体:鋼板 t1.0
- ◆質量:30g

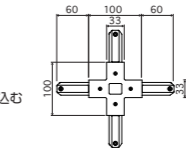


十字形ジョインター

JLD-0237W (ホワイト)	690-260-00440
JLD-0237K (ブラック)	690-260-00450

希望小売価格 **¥6,300** (税抜)

- ◆本体:PC樹脂
- ◆カバー:ABS樹脂
- ◆質量:265g
- ◆適合負荷 15A-125V PSE対象品
- ◆引込み用端子-接地極端子付
- ◆ダクト本体を十字形に接続し、電源を引込む場合に使用

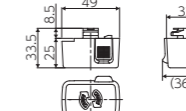


抜きコンセントプラグ

JLD-6012W (ホワイト)	690-260-00270
JLD-6012K (ブラック)	690-260-00280

希望小売価格 **¥1,170** (税抜)

- ◆本体:ユリア樹脂
- ◆カバー:PBT樹脂
- ◆質量:40g
- ◆適合負荷 15A-125V PSE対象品
- ◆抜きコンセントが付いたコンセントプラグ

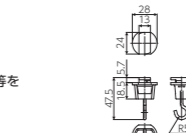


吊フック

JLD-8543W (ホワイト)	690-260-00310
JLD-8543K (ブラック)	690-260-00320

希望小売価格 **¥290** (税抜)

- ◆本体:ABS樹脂
- ◆フック:SWRH(φ3)
- ◆質量:12g
- ◆吊下げ 5kgまで
- ◆ダクト本体からディスプレイ・POP等を吊下げる場合に使用。

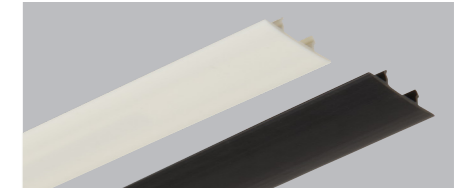
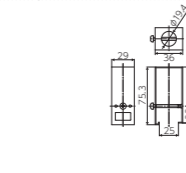


ジョインターハンガー

JLD-0283W (ホワイト)	690-260-00370
JLD-0283K (ブラック)	690-260-00380

希望小売価格 **¥480** (税抜)

- ◆本体:鋼板 t1.0
- ◆質量:42g

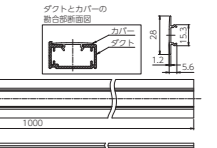


ダクトカバー

JLD-0294W (ホワイト)	690-260-00480
JLD-0294K (ブラック)	690-260-00490

希望小売価格 **¥690** (税抜)

- ◆本体:PVC樹脂
- ◆質量:68g
- ◆ダクト本体の開閉部をカバーしたいときに使用

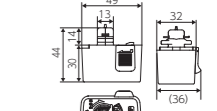


接地極付抜きコンセントプラグ

JLD-6012EW (ホワイト)	690-260-00500
JLD-6012EK (ブラック)	690-260-00510

希望小売価格 **¥2,400** (税抜)

- ◆本体:ユリア樹脂
- ◆カバー:PBT樹脂
- ◆質量:45g
- ◆適合負荷 15A-125V PSE対象品
- ◆接地極付抜きコンセントが付いたコンセントプラグ

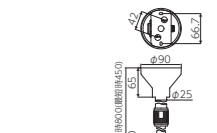


伸縮パイプ吊具

JLD-0316W (ホワイト)	690-260-00330
JLD-0316K (ブラック)	690-260-00340

希望小売価格 **¥4,320** (税抜)

- ◆サポートA:鋼板 t1.2
- ◆サポートカバー:ABS樹脂
- ◆質量:380g



ハンガー (3分用)

JLD-0284W (ホワイト)	690-260-00390
JLD-0284K (ブラック)	690-260-00400

希望小売価格 **¥330** (税抜)

- ◆本体:鋼板 t1.0
- ◆質量:38g

