

## 片サドルPRO VVFケーブル用



優れた施工性と長期間安定した支持力を両立



▲Sサイズ

▲Mサイズ

▲Lサイズ

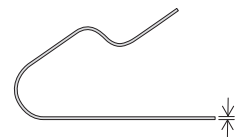
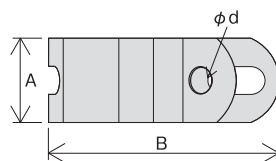
### 特長

- ステップルでは作業しづらい、硬い壁面やコーナー部分、外壁への確実な配線固定に最適
- ビス1本でスピーディーな施工を実現

### 材質

- 鉄製:SPCC (表面三価ユニクロめっき)
- ステンレス製:SUS304

荷姿



商品コード	品番	材質	適合ケーブル	寸法 (mm)				標準単価	梱包	出荷単位
				t	A	B	φd			
690-150-00630	JM2-S	鉄製	VVF1.6×2芯	0.5	12.0	24.0	4.0	オープン	15袋 (1,500個)	1袋 (100個入)
690-150-00640	JM2-S/S	ステンレス製	VVF2.0×2芯	0.4						
690-150-00650	JM2-M	鉄製	WF1.6×3芯 VVF2.0×3芯	0.5						
690-150-00660	JM2-M/S	ステンレス製	VVF2.6×2芯	0.4	28.0	4.0	オープン	12袋 (1,200個)	1袋 (100個入)	
690-150-00670	JM2-L	鉄製	WF1.6×4芯 VVF2.6×3芯	0.5						
690-150-00680	JM2-L/S	ステンレス製	(同軸S-5CFB2本束)	0.5	33.0	4.0				10袋 (1,000個)

## 片サドルPRO 同軸ケーブル・電路資材用



ビス1本でスピーディーな施工を実現



▲508

▲912

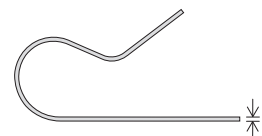
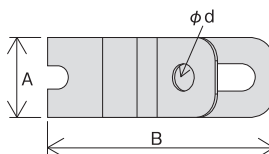
### 特長

- ステップルでは作業しづらい、硬い壁面やコーナー部分、外壁への確実な配線固定に最適

### 材質

- 鉄製:SPCC (表面三価ユニクロめっき)
- ステンレス製:SUS304

荷姿



商品コード	品番	材質	適合ケーブル	寸法 (mm)				標準単価	梱包	出荷単位
				t	A	B	φd			
690-150-00500	JM2-508	鉄製	φ5.4~φ8 同軸ケーブル	0.5	10.0	27.0	4.1	オープン	10袋 (1,000個)	1袋 (100個入)
690-150-00510	JM2-508S	ステンレス製	(3C2V, 5C2V, S-4CFB, S-5CFB)	0.4						
690-150-00520	JM2-912	鉄製	φ10~φ13.5 CVケーブル, SVケーブル,	0.6	12.0	34.0	4.1			
690-150-00530	JM2-912S	ステンレス製	同軸ケーブル, プリカチューブ	0.5				34.5		

片サドルPRO 電線管・CVケーブル用



ハイスピードで取付可能!  
1サイズでいくつものケーブルに適合!



荷姿



特長

- 2点止めもでき効率アップ
- ケガとケーブル損傷を防ぐ安全設計

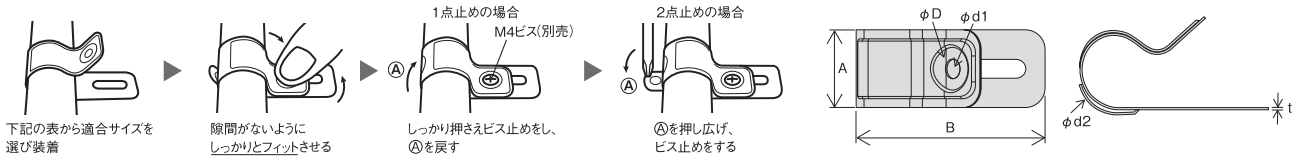
材質

- 鉄製:SPCC (表面三価クロムめっき)
- ステンレス製:SUS304

使用例



作業手順



適合表

サイズ	適合径	CVケーブル	VVRケーブル	塩ビ管 (VE管)	電線管	PF管	プリカチューブ
1317	φ13.5~φ17.5	5.5mm×2芯 (13.5) 5.5mm×3芯 (14.5) 8mm×2芯 (15.0) 8mm×3芯 (16.0) 14mm×2芯 (17.0) 14mm×3芯 (17.5)	5.5mm×2芯 (13.5) 5.5mm×3芯 (14.5) 8mm×2芯 (15.5) 8mm×3芯 (16.5)	VE14 (18.0)	—	—	#12 (16.1)
1822	φ18~φ23	22mm×2芯 (20.0) 22mm×3芯 (21.0)	14mm×2芯 (19.0) 14mm×3芯 (20.0) 22mm×2芯 (23.0)	VE14 (18.0) VE16 (22.0)	#19 (19.1)	PF14 (21.5) PF16 (23.0)	#15 (19.0) #17 (21.5)
2328	φ23~φ28	38mm×2芯 (24.0) 38mm×3芯 (25.0)	22mm×3芯 (24.0) 38mm×2芯 (27.0) 38mm×3芯 (29.0)	VE22 (26.0)	#25 (25.4)	PF16 (23.0)	—
2936	φ29~φ36.5	60mm×2芯 (29.0) 60mm×3芯 (31.0)	38mm×3芯 (29.0) 60mm×2芯 (32.0) 60mm×3芯 (34.0)	VE28 (34.0)	#31 (31.8)	PF22 (30.5) PF28 (36.5)	#24 (28.8) #30 (34.9)
3745	φ37~φ45.5	100mm×2芯 (37.0) 100mm×3芯 (40.0)	100mm×2芯 (39.0) 100mm×3芯 (42.0)	VE36 (42.0)	#39 (38.1)	PF36 (45.5)	#38 (42.9)

商品コード	品番	材質	サイズ	寸法 (mm)						標準単価	梱包	出荷単位
				t	A	B	φd1	φD	φd2			
690-150-00540	JM2-1317	鉄製	1317	0.6	18.0	43.0	4.3	10.0	4.3	オープン	10袋 (1,000個)	1袋 (100個入)
690-150-00550	JM2-1317S	ステンレス製		0.5		44.0						
690-150-00560	JM2-1822	鉄製	1822	0.7	18.0	54.5	4.3	10.0	4.3		10袋 (750個)	1袋 (75個入)
690-150-00570	JM2-1822S	ステンレス製		0.6		55.0						
690-150-00580	JM2-2328	鉄製	2328	0.8	18.0	64.0	5.1	11.5	5.1		10袋 (500個)	1袋 (50個入)
690-150-00590	JM2-2328S	ステンレス製		0.7		65.0						
690-150-00600	JM2-2936	鉄製	2936	1.0	22.0	85.0	5.1	11.5	5.1		10袋 (250個)	1袋 (25個入)
690-150-00610	JM2-2936S	ステンレス製		0.8		87.0						
690-150-00620	JM2-3745S	ステンレス製	3745	0.8	22.0	100.0	5.1	12.0	5.1		10袋 (150個)	1袋 (15個入)

01 照明

02 計測器

03 工具

04 安全用品

05 パテック類

06 空調部材

07 設備部材

08 配線器具類

09 配管配線材

10 装柱部材

11 制御機器類

12 盤用資材

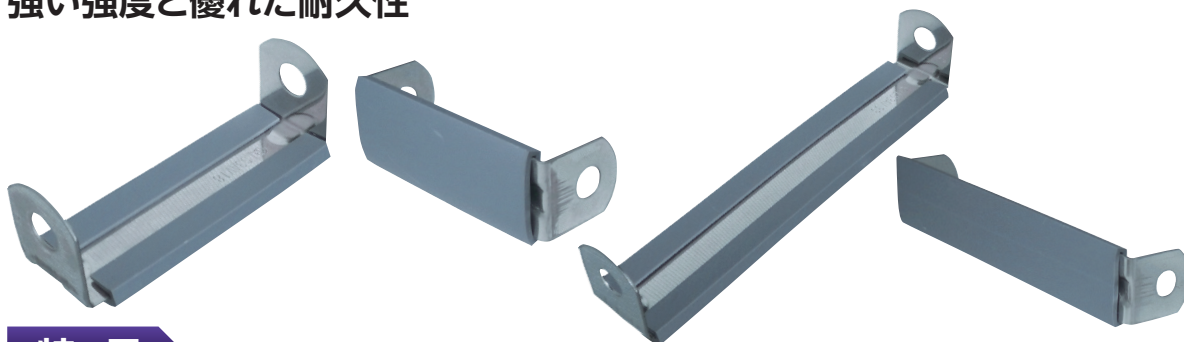
13 絶縁処理材

14 ケーブル類

ステンレスサドル(ケーブル用)



強い強度と優れた耐久性



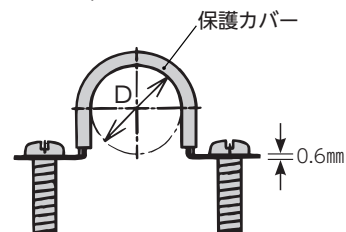
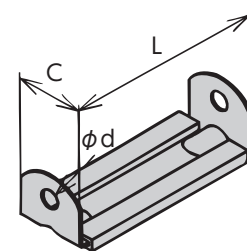
特長

- 管やケーブル固定用のステンレス (SUS304) 製万能サドル
- 曲げやすく丈夫で柔軟性に優れ、加工しやすい製品
- 難燃性試験合格 (UL94 HB)

材質

- ステンレス (SUS304)
- 特殊ビニルカバー (PVC)

商品コード	品番	寸法 (mm)			質量 (g/個)	1本止めする場合のケーブル外径 φD (mm)	標準単価	出荷単位
		L	C	φd				
690-160-00750	LS3AV 7JB	18	15	5.5	3.8	6	オープン	25個 (1袋)
690-160-00760	LS3AV 8JB	23			4.4	8		
690-160-00770	LS3AV 10JB	28			5.0	10		
690-160-00780	LS3AV 12JB	34			5.7	12		
690-160-00790	LS3AV 13JB	39			6.3	14		
690-160-00800	LS3AV 16JB	44			6.9	16		
690-160-00810	LS3AV 18JB	49			7.5	18		
690-160-00820	LS3AV 20JB	54			8.1	20		
690-160-00830	LS3AV 23JB	59			8.7	22		
690-160-00840	LS3AV 24JB	64			9.3	24		
690-160-00850	LS3AV 26JB	70			10.0	26		
690-160-00860	LS3AV 28JB	75			10.6	28		
690-160-00870	LS3AV 30JB	80			11.2	30		
690-160-00880	LS3AV 32JB	85			11.8	32		
690-160-00890	LS3AV 33JB	90			12.4	34		
690-160-00900	LS3AV 34JB	95	16.9	36	20	6.5		
690-160-00910	LS3AV 35JB	100	17.7	38				
690-160-00920	LS3AV 39JB	106	18.6	40				
690-160-00930	LS3AV 40JB	111	19.4	42				
690-160-00940	LS3AV 44JB	116	20.2	44				
690-160-00950	LS3AV 45JB	121	21.0	46				
690-160-00960	LS3AV 48JB	126	21.8	48				
690-160-00970	LS3AV 50JB	131	22.6	50				
690-160-00980	LS3AV 52JB	136	23.4	52				
690-160-00990	LS3AV 54JB	141	24.2	54				
690-160-01000	LS3AV 55JB	147	25.1	55				
690-160-01010	LS3AV 58JB	152	25.7	58				
690-160-01020	LS3AV 60JB	157	27.6	60				
690-160-01030	LS3AV 62JB	162	28.2	62				
690-160-01040	LS3AV 65JB	167	28.8	64				
690-160-01050	LS3AV 66JB	172	29.4	66				
690-160-01060	LS3AV 68JB	177	30.0	68				
690-160-01070	LS3AV 70JB	183	30.8	70				
690-160-01080	LS3AV 72JB	188	31.4	72				
690-160-01090	LS3AV 73JB	193	32.0	74				
690-160-01100	LS3AV 74JB	198	32.6	76				
690-160-01110	LS3AV 75JB	203	33.2	78				
690-160-01120	LS3AV 80JB	208	33.8	80				
690-160-01130	LS3AV 82JB	213	34.8	82				



2本止め・3本止めをする場合

外径Dと下の計算式よりLを算出し、近似値のLの品番を選定

取付方法	Lの計算式
1本止め	$\frac{\pi D}{2} + D$
2本止め	$\frac{\pi D}{2} + 2D$
3本止め	$\frac{\pi D}{2} + 3D$

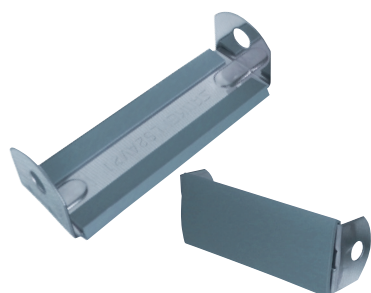
(πの近似値: 3.14)

# ステンレスサドル (電線管用)

## ステンレスサドル(電線管用)



### 厳しい環境でもガッチリ固定



▲パイプ・防水プリカ用 (LS2AV)



使用例  
配線・配管を傷つけない  
ビニルカバー付

#### ■ 材質

- ステンレス (SUS304)
- 特殊ビニルカバー (PVC)

標準単価:オープン 出荷単位:25個 (1袋)

商品コード	品番	寸法 (mm)			質量 (g/個)	1本止めする場合の パイプ径 φD (mm)
		L	C	φd		
690-160-00380	LS2AV 10JB	30	15	5.5	5.1	10.5
690-160-00390	LS2AV 13JB	38			6.0	13.8
690-160-00400	LS2AV 14JB	41			6.3	14.9
690-160-00410	LS2AV 15JB	44			6.6	16.1
690-160-00420	LS2AV 17JB	49			7.1	18.0
690-160-00430	LS2AV 19JB	52			7.5	19.1
690-160-00440	LS2AV 20JB	56			10.6	20.6
690-160-00450	LS2AV 21JB	60			11.2	22.0
690-160-00460	LS2AV 23JB	62			11.5	23.1
690-160-00470	LS2AV 25JB	68			12.5	25.4
690-160-00480	LS2AV 26JB	71	20	6.5	13.0	26.5
690-160-00490	LS2AV 28JB	77			14.0	28.8
690-160-00500	LS2AV 30JB	81			14.6	30.4
690-160-00510	LS2AV 31JB	85			15.2	31.8
690-160-00520	LS2AV 33JB	90			16.0	34.0
690-160-00530	LS2AV 35JB	93			16.5	35.0
690-160-00540	LS2AV 36JB	97			17.1	36.5
690-160-00550	LS2AV 39JB	101			17.7	38.1
690-160-00560	LS2AV 42JB	111			19.3	42.0
690-160-00570	LS2AV 44JB	117			20.3	44.5
690-160-00580	LS2AV 48JB	126	30	6.5	21.7	48.0
690-160-00590	LS2AV 51JB	133			22.8	50.8
690-160-00600	LS2AV 55JB	144			24.9	54.9
690-160-00610	LS2AV 56JB	149			25.6	56.9
690-160-00620	LS2AV 59JB	157			26.7	60.0
690-160-00630	LS2AV 63JB	166			27.9	63.5
690-160-00640	LS2AV 69JB	180			29.7	69.0
690-160-00650	LS2AV 71JB	185			30.3	71.1
690-160-00660	LS2AV 75JB	198			52.9	76.0
690-160-00670	LS2AV 82JB	216			57.4	82.9
690-160-00680	LS2AV 84JB	221	58.7	84.9		
690-160-00690	LS2AV 88JB	231	61.2	89.0		
690-160-00700	LS2AV 92JB	239	63.2	92.1		
690-160-00710	LS2AV100JB	264	69.5	101.6		
690-160-00720	LS2AV107JB	278	73.0	107.0		
690-160-00730	LS2AV111JB	289	75.8	111.3		
690-160-00740	LS2AV113JB	296	77.5	114.0		

### 特長

- 管やケーブル固定用のステンレス (SUS304) 製万能サドル
- 曲げやすく丈夫で柔軟性に優れ、加工しやすい製品
- 難燃性試験合格 (UL94 HB) ※LS2AVのみ



▲パイプ用 (LS2A)



使用例  
丈夫で曲げやすい  
ステンレス製

#### ■ 材質

- ステンレス (SUS304)

標準単価:オープン 出荷単位:25個 (1袋)

商品コード	品番	寸法 (mm)			質量 (g/個)	1本止めする場合の パイプ径 φD (mm)
		L	C	φd		
690-160-00010	LS2A 10JB	25	15	5.5	3.6	10.5
690-160-00020	LS2A 13JB	33			4.1	13.8
690-160-00030	LS2A 14JB	36			4.3	14.9
690-160-00040	LS2A 15JB	39			4.5	16.1
690-160-00050	LS2A 17JB	44			4.8	18.0
690-160-00060	LS2A 19JB	47			5.1	19.1
690-160-00070	LS2A 20JB	51			7.0	20.6
690-160-00080	LS2A 21JB	55			7.4	22.0
690-160-00090	LS2A 23JB	57			7.6	23.1
690-160-00100	LS2A 25JB	63			8.2	25.4
690-160-00110	LS2A 26JB	66	20	6.5	8.5	26.5
690-160-00120	LS2A 28JB	72			9.1	28.8
690-160-00130	LS2A 30JB	76			9.5	30.4
690-160-00140	LS2A 31JB	80			9.9	31.8
690-160-00150	LS2A 33JB	85			10.4	34.0
690-160-00160	LS2A 35JB	88			10.7	35.0
690-160-00170	LS2A 36JB	92			11.1	36.5
690-160-00180	LS2A 39JB	96			11.5	38.1
690-160-00190	LS2A 42JB	106			12.5	42.0
690-160-00200	LS2A 44JB	112			13.1	44.5
690-160-00210	LS2A 48JB	121	30	6.5	14.0	48.0
690-160-00220	LS2A 51JB	124			14.3	50.8
690-160-00230	LS2A 55JB	139			16.4	54.9
690-160-00240	LS2A 56JB	144			16.8	56.9
690-160-00250	LS2A 59JB	152			17.5	60.0
690-160-00260	LS2A 63JB	161			18.3	63.5
690-160-00270	LS2A 69JB	175			19.5	69.0
690-160-00280	LS2A 71JB	181			20.1	71.1
690-160-00290	LS2A 75JB	193			32.3	76.0
690-160-00300	LS2A 82JB	211			34.7	82.9
690-160-00310	LS2A 84JB	216	35.4	84.9		
690-160-00320	LS2A 88JB	227	36.9	89.0		
690-160-00330	LS2A 92JB	235	38.0	92.1		
690-160-00340	LS2A100JB	259	40.0	101.6		
690-160-00350	LS2A107JB	274	42.0	107.0		
690-160-00360	LS2A111JB	284	43.4	111.3		
690-160-00370	LS2A113JB	291	45.6	114.0		

- 01 照明
- 02 計測器
- 03 工具
- 04 安全用品
- 05 パテンプ
- 06 空調部材
- 07 設備部材
- 08 配線器具類
- 09 配管配線材
- 10 装柱部材
- 11 制御機器類
- 12 盤用資材
- 13 絶縁処理材
- 14 ケーブル類

裸圧着端子

裸圧着スリーブ

リングスリーブ

絶縁被覆付圧着接続子

電線コネクタ

サドル

ケーブル支持材

ケーブルしばりひも

バインド線

カラーワイヤー

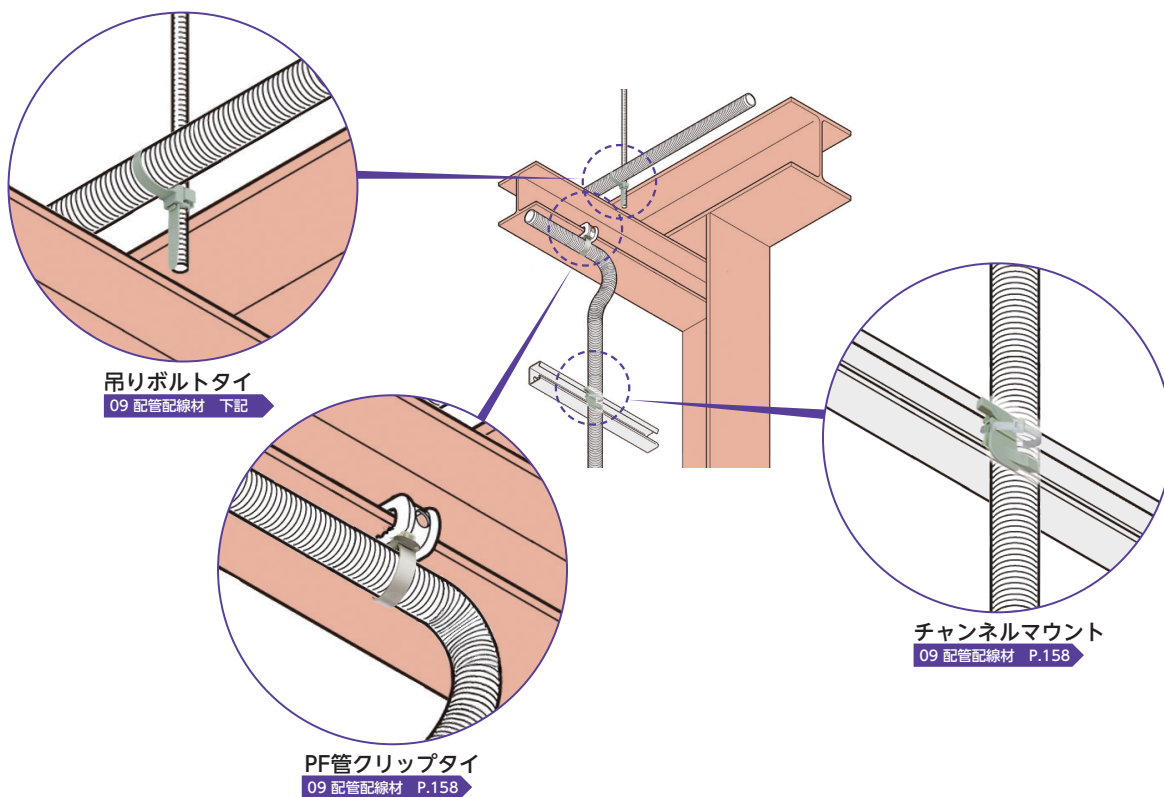
線名札

Nダクト

マーカ用絶縁チューブ

結束バンド

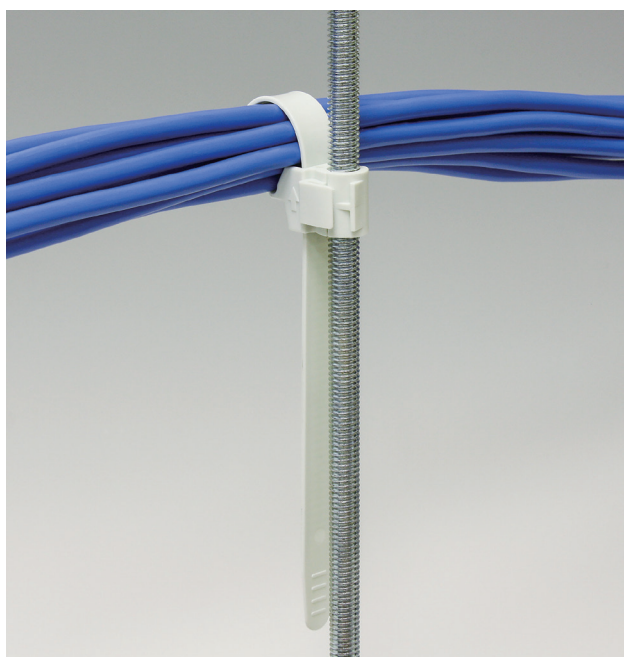
吊りボルトタイ/PF管クリップタイ/チャンネルマウント 使用イメージ



吊りボルトタイ



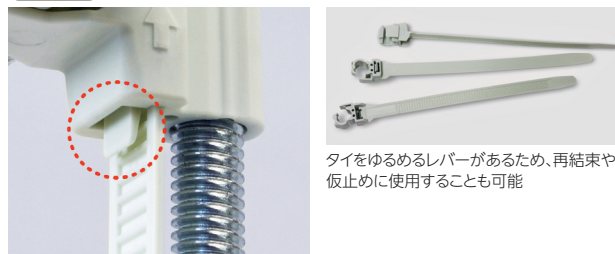
吊りボルトに配線や配管を簡単固定



特長

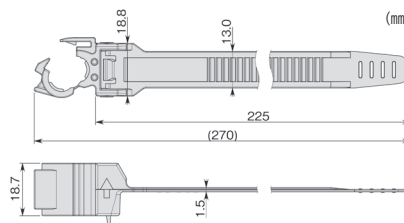
- 幅13mmのワイドストラップで結束物を傷つけない
- 最大結束径がφ50mmのため、様々なアプリケーションに使用可能、部品点数の削減に貢献

使用例



仕様

- 材質:66ナイロン
- 屋内仕様
- 使用温度範囲: -40℃~+85℃

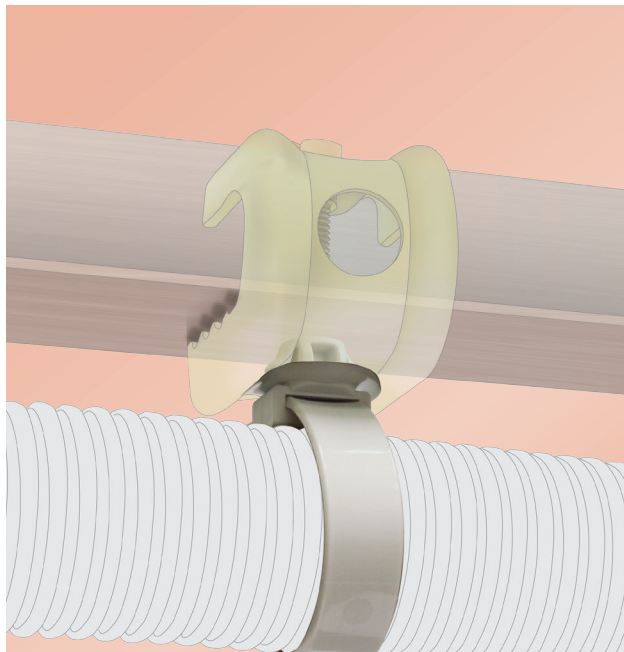


商品コード	品番	対応吊りボルト	結束径(mm)	標準単価	梱包	出荷単位
690-360-04300	BCT225-JP	W3/8 (3分)	φ10~50	オープン	10袋 (500本)	1袋 (50本)

## PF管クリップタイ

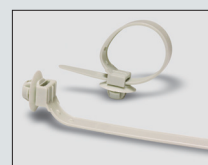


### 電路支持金具にPF管を簡単固定



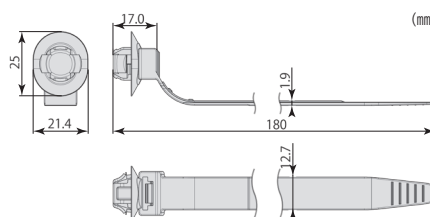
### 特長

- 電路支持金具で多く採用されているφ14mmの穴にセットできるタイ
- 金具への取り付けは穴に差し込むだけの簡単固定、ねじ・ボルト止めは不要
- 一度セットしたタイは、ラジオペンチなどで取り外すことが可能
- バンド部はマイナスドライバーなどでロックの解除が可能
- PF管の径16、22、28の3サイズに対応
- 横ずれ防止の突起がPF管をしっかり固定



### 仕様

- 材質:66ナイロン
- 屋内仕様
- 使用温度範囲: -40℃~+85℃

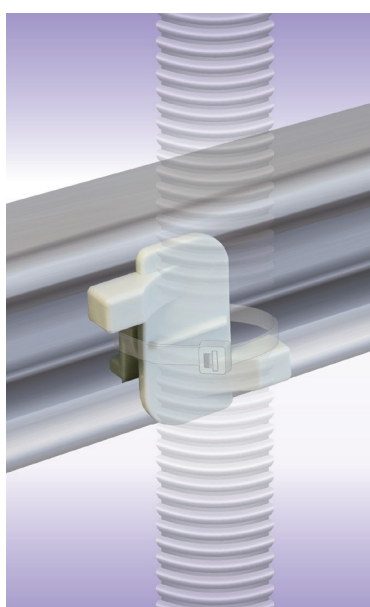


商品コード	品番	対応取付穴径 (mm)	結束径 (PF管) (mm)	標準単価	梱包	出荷単位
690-360-04310	OS180-PM14-JP	φ 13.8~14.2	φ 23.0~36.5	オープン	20袋 (1,000本)	1袋 (50本)

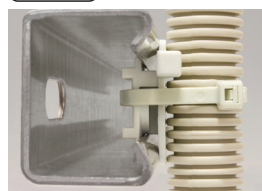
## チャンネルマウント



### 結束バンド\*で金属製チャンネルにPF管を簡単固定

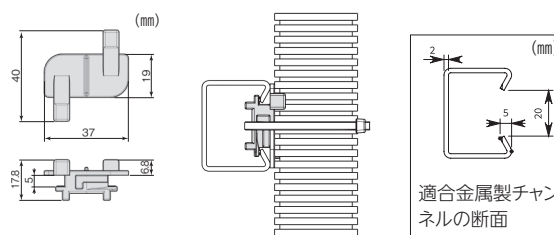


使用例



### 特長

- 金属製チャンネルに90度回してセットするだけ、その後の位置移動も容易
- センターの突起が、PF管の溝にフィットし、タテ方向のズレを防止
- PF管の径は16、22、28の3サイズに対応



### 仕様

- 材質:66ナイロン
- 屋内仕様
- 使用温度範囲: -40℃~+85℃

商品コード	品番	適合金属製チャンネル (mm)			適合結束バンド* サイズ	標準単価	梱包	出荷単位
		溝幅	取り付け部厚み	板厚				
690-360-04290	CMT1-JP	20.0	5.0	2.0	全長202mm以上 幅12.7mmまで	オープン	30袋 (1,500個)	1袋 (50個)

\*:結束バンドは別売です。

- 01 照明
- 02 計測器
- 03 工具
- 04 安全用品
- 05 パテブ類
- 06 空調部材
- 07 設備部材
- 08 配線器具類
- 09 配管配線材
- 10 装柱器具
- 11 制御機器類
- 12 盤用資材
- 13 絶縁処理材
- 14 ケーブル類

パイピタ/カクピタ用 接着剤

F★★★★★

健康住宅対応 4VOC基準適合



無溶剤・一液・常温硬化の速硬化型接着剤



特長

- 変成シリコン樹脂系
- 多用途・内装用接着剤 (色調:ホワイト)
- 木材、プラスチック、無機質ボード類、金属、石材など多くの素材に優れた接着性を発揮

・厚生労働省指針値策定(2002年1月22日現在)の以下の13物質を使用していません。  
 ●ホルムアルデヒド ●トルエン ●キシレン  
 ●パラジクロロベンゼン ●エチルベンゼン ●スチレン  
 ●クロルビリホス ●フタル酸ジ-n-ブチル ●テトラデカン  
 ●フタル酸ジ-2-エチルヘキシル ●ダイアジノン  
 ●アセトアルデヒド ●フェノフルカルブ

・日本接着剤工業会4VOC自主管理制度策定(以下の4物質2008年2月1日現在)の基準値に適合しています。  
 ●トルエン ●キシレン ●エチルベンゼン ●スチレン

作業環境温度	参考硬化時間
0℃	25~35分
5℃	10~20分
10℃	10~20分
20℃	10~15分

※湿気硬化型のため非多孔質同士の接着は使用できません。  
 ※ポリエチレン、ポリプロピレン、フッ素樹脂には使用できません。

商品コード	品番	タイプ	内容量 (ml)	標準単価	梱包	出荷単位
690-193-00650	MJ-650-JP	チューブタイプ	650	¥2,740	10本	1本

二重天井用  
ケーブル支持材 UFOインサート



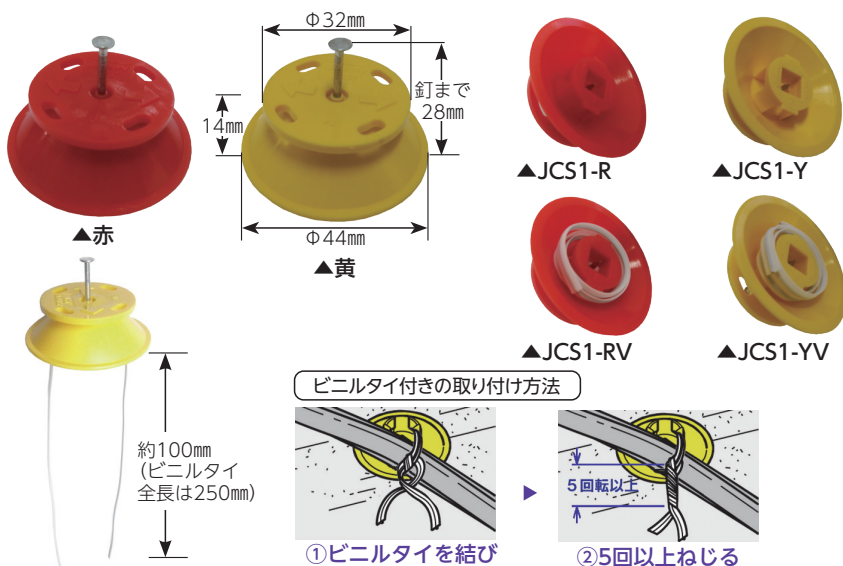
釘1本で取り付けできる木製型枠用のケーブル支持具

特長

- 二重天井の先行配線に使用するケーブル支持材
- 型枠撤去後すぐにケーブル配線が可能
- 型枠に取り付け作業時、矢印で配線方向の確認が可能
- ビニルタイ無しは、ケーブル支持材が4方向からセット可能

仕様

- 許容静荷重:49N(5kgf) (ビニルタイ5回以上ねじって使用)
- 本体:PE



商品コード	品番	本体色	ビニルタイ	質量 (g)	標準単価	梱包	出荷単位
690-193-00160	JCS1-R	赤	無し	5.5	オープン	10袋 (500個)	1袋 (50個)
690-193-00170	JCS1-Y	黄					
690-193-00180	JCS1-RV	赤	付き	6.5			
690-193-00190	JCS1-YV	黄					

# 二重天井用ケーブル支持材 パイピタ / カクピタ

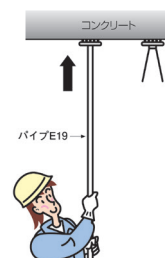
## 二重天井用ケーブル支持材 **パイピタ**



脚立を使わずに天井面へ取り付けられるため、スピーディーな施工が可能



取り付けイメージ



接着面



### 特長

- 二重天井の先行配線に使用するケーブル支持材

### 仕様

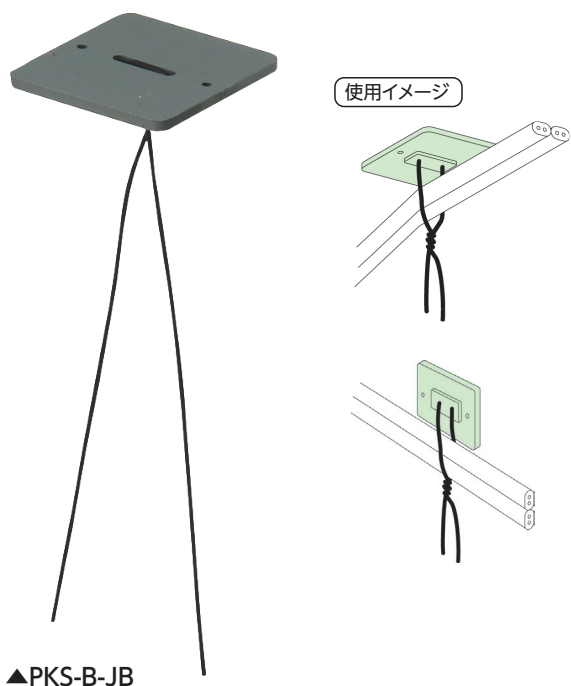
- 許容静荷重:バインド線仕様:49N(5kgf)  
ビニルタイ仕様:19.6N(2kgf)
- PP19B・PP19W:260mmバインド線  
(本体下約120mm)  
PP19V:220mmビニルタイ  
(本体下約100mm)
- 材質:硬質塩化ビニル樹脂(PVC)
- 本体サイズ:φ45mm、厚さ2.5mm、中心部φ16.4mm、厚さ10mm
- 使用方法:当社接着剤を2.0g程度付け接着面全体に広がるように天井に押し付けます。(30~60分後ケーブル吊り下げ可)

商品コード	品番	仕様	本体色	標準単価	梱包	出荷単位
690-193-03380	PP19B-JB	黒バインド線	黒	オープン	200個 (10袋)	20個 (1袋)
690-193-03400	PP19W-JB	白バインド線				
690-193-03390	PP19V-JB	青ビニルタイ				

## 二重天井用ケーブル支持材 **カクピタ**



多様な接着方法で施工可能なケーブル支持材



### 特長

- 二重天井の先行配線に使用するケーブル支持材
- 両面テープ付きは接着剤不要で施工可能
- 二重天井の他に軽量間柱、モルタル壁にも貼り付け可能

### 仕様

- 許容静荷重:両面テープ付き:9.8N(1kgf)  
両面テープ無し:49N(5kgf)
- 260mm黒バインド線(本体下約110mm)
- 材質:硬質塩化ビニル樹脂(PVC)
- PVC部サイズ:38mm角、厚さ2.5mm、中心部厚さ4mm
- 釘穴付き(φ2mm、2ヶ所、ピッチ30mm)

### 関連商品

パイピタとカクピタ(テープなし)の接着には、「パイピタ/カクピタ用 接着剤」を推奨します



詳細は 09 配管配線材 P.159

商品コード	品番	両面テープ	標準単価	梱包	出荷単位
690-193-00410	PKS-A-JB	付き	オープン	200個 (10袋)	20個 (1袋)
690-193-00420	PKS-B-JB	なし			

- 01 照明
- 02 計測器
- 03 工具
- 04 安全用品
- 05 パテブ類
- 06 空調部材
- 07 設備部材
- 08 配線器具類
- 09 配管配線材
- 10 装柱器具
- 11 制御機器類
- 12 盤用資材
- 13 絶縁処理材
- 14 ケーブル類



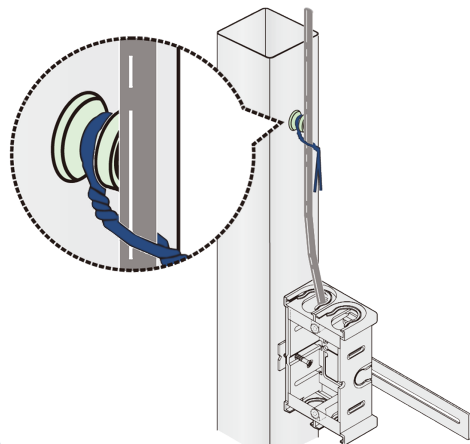
ねじ付ケーブル支持タイ **ネジネジくん**



ケーブルや配管をビニルタイで簡単固定



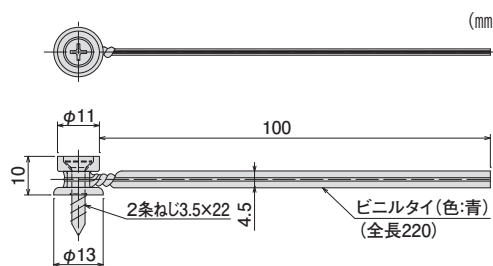
施行方法



1. 軽量間仕切・木間仕切にねじ留め
2. ケーブルをビニルタイで固定

特長

- 軽量間仕切、木間仕切に最適
- ねじ一体型・ビニルタイ付き

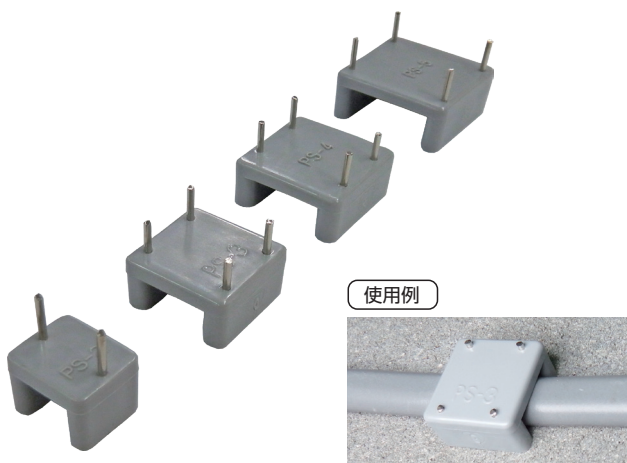


商品コード	品番	標準単価	梱包	出荷単位
690-193-00280	NGT-JP	¥31	500個 (10袋)	50個 (1袋)

ピンサドル

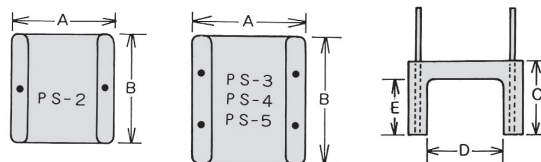


コンクリートやブロック壁に直接打ち込める電線・ケーブル支持材



特長

- 強じん特殊ピンがあらかじめセット、従来のコンクリート釘よりも軽く打込みが可能
- 美しく配線ができ、作業能率のスピードアップが可能
- サドル部分は丈夫なナイロン製
- 支持力バツグン



商品コード	品番	適用電線	寸法 (mm)					標準単価	梱包		出荷単位
			A	B	C	D	E		大箱	小箱	
690-360-09100	PS-2-JP	同軸5C、4C、3C	14.5	12	9.5	7.3	7.3	オープン	5,000個 (100箱)	500個 (10箱)	50個 (1箱)
690-360-09110	PS-3-JP	VVF 1.6×2芯 VVF 2.0×2芯	18.5	18	8.8	10.2	6.3				
690-360-09120	PS-4-JP	VVF 1.6×3芯 VVF 2.6×2芯	21.5	22		12.6					
690-360-09130	PS-5-JP	VVF 2.0×3芯 VVF 2.6×3芯	24.8	25	10	16.8	7.5				

絶縁ステップル / ケーブルしばりひも しばろ〜ぷ

絶縁ステップル



仮止め可能、簡単施工のステップル!



商品コード	品番	寸法	A (mm)	B (mm)	適用電線	標準単価	梱包		出荷単位
							大箱	小箱	
690-360-00280	HST-58W	5/8	6.5	16	0.75mm <sup>2</sup> ×2芯、1.25mm <sup>2</sup> ×2芯	オープン	200箱 (23,000本)	10箱 (1,150本)	1箱 (115本)
690-360-00290	HST-34W	3/4	8	18	2.0mm <sup>2</sup> ×2芯		200箱 (20,000本)	10箱 (1,000本)	1箱 (100本)
690-360-00250	No-2(#2 ST-5)	小	10.5	22	VVF1.6×2芯、VVF2.0×2芯		300箱 (30,000本)		
690-360-00260	No-3(#3 ST-6)	中	13	25	VVF1.6×3芯、VVF2.6×2芯		240箱 (24,000本)		
690-360-00270	No-4(#4 ST-7)	大	17.5	25	VVF2.0×3芯、VVF2.6×3芯		200箱 (20,000本)		

ケーブルしばりひも しばろ〜ぷ



扱いやすいポリエステル製、ケーブルラック上のケーブル固定などに最適



紐部分拡大写真



特長

- キンク (kink: よじれ、ねじれ) が少なく結びやすい組みひも
- 経年劣化が少なく**耐久性、耐候性**がよい

用途

- 電線などの結線ひもに

材質

- ポリエステル100%

※負荷のかかった状態でのご使用はお控えください。

商品コード	品番	呼称 (mm)	長さ (m)	引張強度	質量 (g)	標準単価	梱包	出荷単位
690-360-00130	JSH3-200	3	200	600N (61.2kgf)	740	オープン	24巻	1巻
690-360-00140	JSH4-200	4		792N (80.8kgf)	975		16巻	
690-360-00150	JSH5-200	5		870N (88.7kgf)	1,270			

01  
照明

02  
計測器

03  
工具

04  
安全用品

05  
ケーブル類

06  
空調部材

07  
設備部材

08  
配線器具類

09  
配管配線材

10  
装柱部材

11  
制御機器類

12  
盤用資材

13  
絶縁処理材

14  
電線・ケーブル類

## 鉄ソフトバインド線



※BGV-JBはRoHS非対応品

やわらかく作業性に優れ、結束箇所も傷めない



▲ BGV-JB 0.9mm

### ■ 用途

- 電線やケーブルの結束や呼び線として

### ■ 材質

- 芯線材: なまし鉄線
- 被覆材: 黒色ポリ塩化ビニル

### ■ 仕様

- 引張強度  
BGV-JB: 260~590N/mm<sup>2</sup>  
BGV-CJB: 375N/mm<sup>2</sup>

商品コード	品番	被覆外径 (mm)	芯線径 (mm)	被覆厚さ (mm)	概算質量 (kg/巻)	長さ (m)	標準単価	梱包	出荷単位
690-195-77099	BGV-JB 0.9mm	1.35	0.85	0.25	1.7	300	オープン	10巻	1巻
690-195-77129	BGV-JB 1.2mm	1.90	1.10	0.4	3.0			5巻	
690-195-77169	BGV-JB 1.6mm	2.30	1.47	0.415	5.0			3巻	
690-195-77209	BGV-JB 2.0mm	2.70	1.96	0.37	8.2			2巻	
<span style="border: 1px solid red; padding: 1px;">在庫あり</span> 690-195-01160	BGV-CJB 1.6mm	2.30	1.47	0.415	5.0			3巻	
<span style="border: 1px solid red; padding: 1px;">在庫あり</span> 690-195-01200	BGV-CJB 2.0mm	2.70	1.96	0.37	8.2			2巻	

**NEW**  
新製品

## 銅バインド線



鉄よりもやわらかく作業性抜群!



▲ BCV-JP 1.2mm

### ■ 用途

- 電線やケーブルの結束や呼び線として

### ■ 材質

- 芯線材: 軟銅線
- 被覆材: 黒色ポリ塩化ビニル

### ■ 仕様

- 引張強度: 300N/mm<sup>2</sup>以下

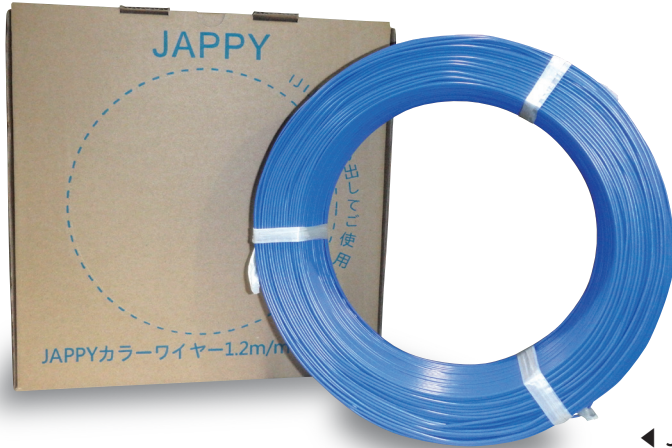
商品コード	品番	被覆外径 (mm)	芯線径 (mm)	被覆厚さ (mm)	概算質量 (kg/巻)	標準単価	梱包	出荷単位
690-195-77290	BCV-JP 0.9mm	1.4	0.8	0.3	1.7	オープン	3,000m(10巻)	300m (1巻)
690-195-77320	BCV-JP 1.2mm	1.9	1.1	0.4	3.3		1,500m(5巻)	
690-195-77460	BCV-JP 1.6mm	2.3	1.5	0.4	5.7		900m(3巻)	
690-195-77500	BCV-JP 2.0mm	2.7	1.9	0.4	8.6		600m(2巻)	

在庫限り

## カラーワイヤー



やわらかく作業性抜群、電線やケーブルの呼び線に最適



◀ JCW1.2-300

### ■ 用途

- 電線やケーブルの結束や呼び線として

### ■ 材質

- 芯線材: なまし鉄線
- 被覆材: 青色ポリ塩化ビニル

### ■ 仕様

- 引張強度: 375N/mm<sup>2</sup>

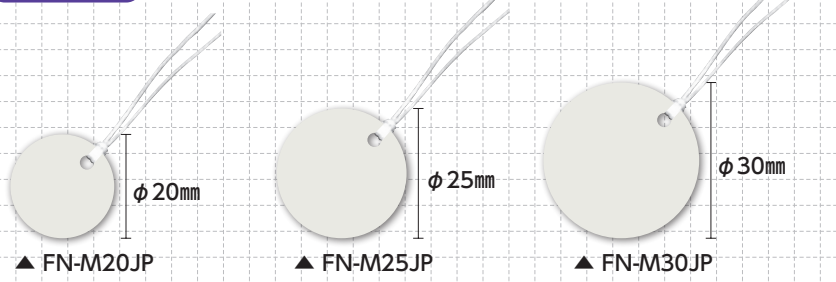
商品コード	品番	色	太さ (mm)	被覆外径 (mm)	芯線径 (mm)	被覆厚さ (mm)	概算質量 (kg/巻)	長さ (m)	標準単価	梱包	出荷単位
690-195-00120	JCW1.2-300	青	1.2	2.00	1.10	0.45	3.0	300	オープン	1巻	1巻
690-195-00200	JCW2.0-300		2.0	3.00	1.96	0.52	9.0				

## 線名札 (丸型)

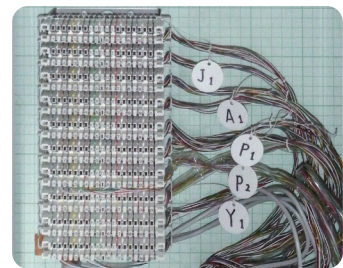


マーキングしやすいバルカナイズドファイバーと結びやすいロウ引き糸を使用!

サイズ (原寸大)



使用例



### ■ 仕様

- 白色ファイバー製(厚み=0.8mm)
- ロウ引き糸使用(長さ=130mm)

商品コード	品番	サイズ (mm)	標準単価	梱包	出荷単位
690-360-36020	FN-M20JP	φ20	オープン	100袋 (10,000枚入)	1袋 (100枚入)
690-360-36025	FN-M25JP	φ25			
690-360-36030	FN-M30JP	φ30			

関連商品

線名札のマーキングには…  
速乾性があり、鮮やかに長〜く書ける、  
「JAPPYマーカー」がおすすめ!!



詳細は 03 工具 P.66

01  
照明

02  
計測器

03  
工具

04  
安全用品

05  
ケーブル類

06  
空調部材

07  
設備部材

08  
配線器具類

09  
配管配線材

10  
装柱部材

11  
制御機器類

12  
盤用資材

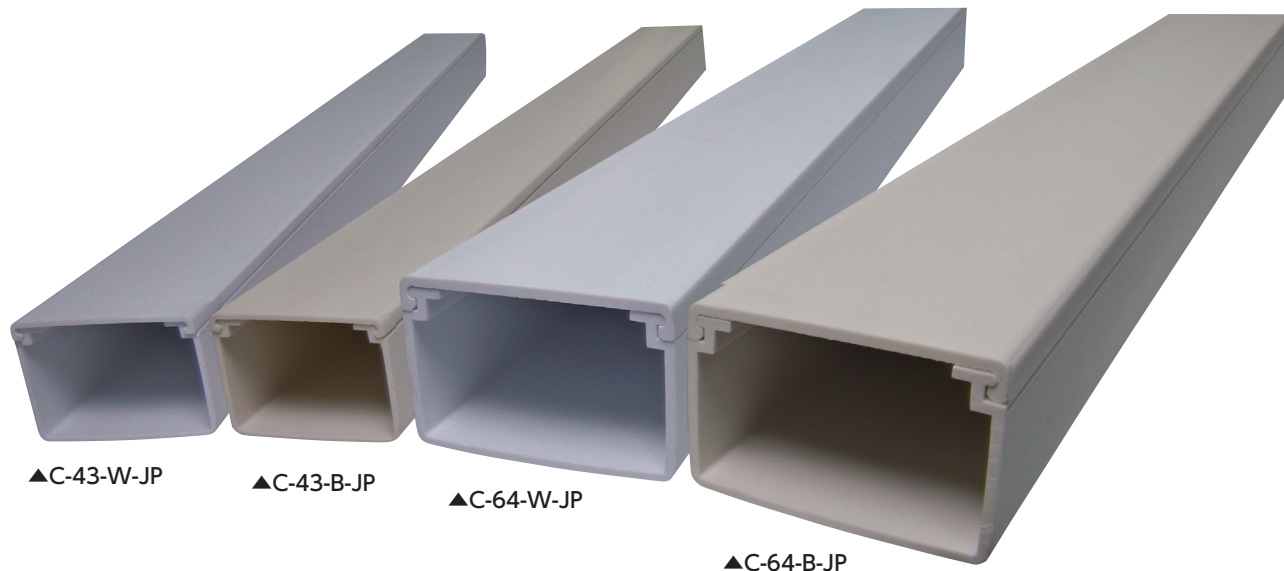
13  
絶縁処理材

14  
電線・ケーブル類

樹脂製ケーブル配線保護カバー Nダクト



簡単にフタが外せ、保守・点検が容易!

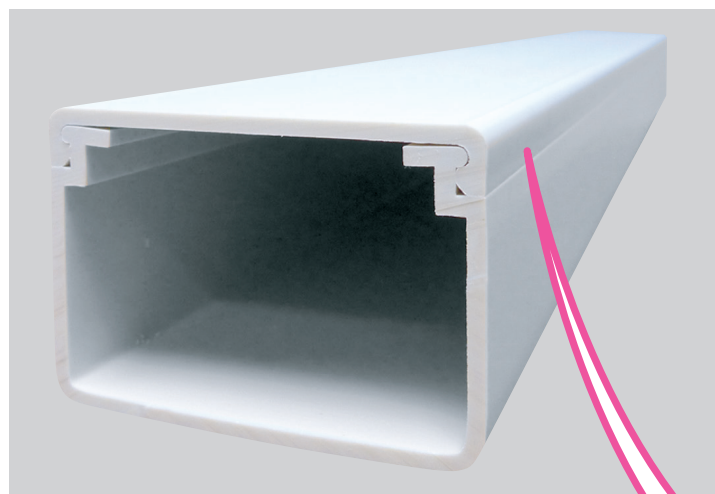


▲C-43-W-JP

▲C-43-B-JP

▲C-64-W-JP

▲C-64-B-JP

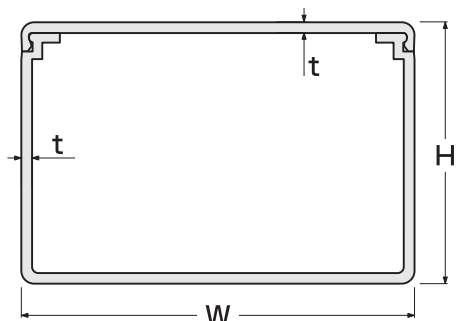


■ 材質

- 硬質塩化ビニル(自己消火性樹脂)

■ 用途

- ケーブル工事、配線工事等の各種配線カバー



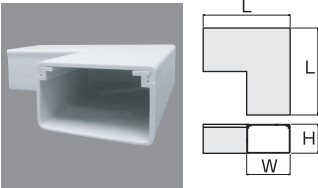
商品コード	品番	色	W×H (mm)	長さ L (mm)	t (mm)	標準単価	梱包	出荷単位
690-360-08300	C-43-W-JP	ホワイト	40×30	2,000	1.5	¥1,650	12本	1本
690-360-08310	C-43-B-JP	ベージュ						
690-360-08320	C-64-W-JP	ホワイト	60×40			¥2,900	6本	
690-360-08330	C-64-B-JP	ベージュ						

01 照明  
02 計測器  
03 工具  
04 安全用品  
05 パネル類  
06 空調部材  
07 設備部材  
08 配線器具類  
09 配管配線材  
10 装柱部材  
11 制御機器類  
12 盤用資材  
13 絶縁処理材  
14 ケーブル類

## I 横曲り SDS



●90°水平に曲がる場合に使用

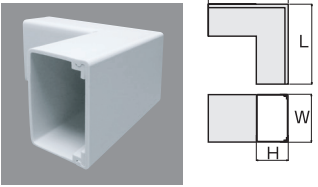


商品コード	品番	色	W×H(mm)	L(mm)	t(mm)	標準単価	梱包	出荷単位
690-360-08400	<b>C-43-SDS-W-JP</b>	ホワイト	40×30	100	1.5	¥1,320	40個	1個
690-360-08410	<b>C-43-SDS-B-JP</b>	ベージュ						
690-360-08420	<b>C-64-SDS-W-JP</b>	ホワイト	60×40	120	2.5	¥1,620	25個	
690-360-08430	<b>C-64-SDS-B-JP</b>	ベージュ						

## I 外曲り SDO



●90°立ち上げ、引き下げる場合に使用

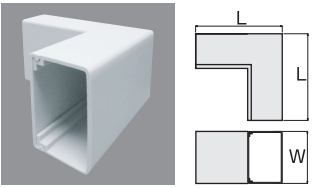


商品コード	品番	色	W×H(mm)	L(mm)	t(mm)	標準単価	梱包	出荷単位
690-360-08500	<b>C-43-SDO-W-JP</b>	ホワイト	40×30	90	1.5	¥1,320	40個	1個
690-360-08510	<b>C-43-SDO-B-JP</b>	ベージュ						
690-360-08520	<b>C-64-SDO-W-JP</b>	ホワイト	60×40	100	2.5	¥1,620	25個	
690-360-08530	<b>C-64-SDO-B-JP</b>	ベージュ						

## I 内曲り SDI



●90°立ち上げ、引き下げる場合に使用

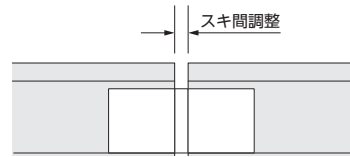
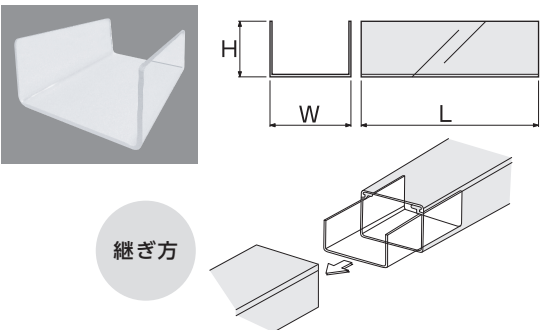


商品コード	品番	色	W×H(mm)	L(mm)	t(mm)	標準単価	梱包	出荷単位
690-360-08600	<b>C-43-SDI-W-JP</b>	ホワイト	40×30	90	1.5	¥1,320	40個	1個
690-360-08610	<b>C-43-SDI-B-JP</b>	ベージュ						
690-360-08620	<b>C-64-SDI-W-JP</b>	ホワイト	60×40	100	2.5	¥1,620	25個	
690-360-08630	<b>C-64-SDI-B-JP</b>	ベージュ						

## I 継手 C



●本体や曲がりを接続する場合に使用



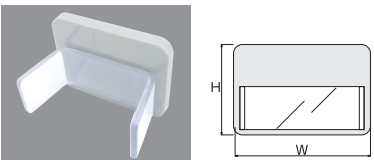
※Nダクト(塩ビ製)の伸縮(温度差10℃で1m当たり約0.5mm)を考慮して接続部のスキ間調整を行ってください。また伸縮に対応させるため、接着剤を使用して継ぐ場合は片側のみ接着するなどし、ビスを使用する場合はビス径より2~3mm大きめの穴を開けるなどして伸縮差に対処してください。

商品コード	品番	色	W×H(mm)	L(mm)	標準単価	梱包	出荷単位
690-360-08700	<b>C-43-C-JP</b>	クリア(透明)	37×22	80	¥220	40個	1個
690-360-08710	<b>C-64-C-JP</b>	クリア(透明)	55×27	90	¥350		

## I エンドキャップ EC



●ダクト末端部をふさぐキャップ



商品コード	品番	色	W×H(mm)	標準単価	梱包	出荷単位
690-360-08800	<b>C-43-EC-W-JP</b>	ホワイト	40×30	¥590	40個	1個
690-360-08810	<b>C-43-EC-B-JP</b>	ベージュ				
690-360-08820	<b>C-64-EC-W-JP</b>	ホワイト	60×40	¥890	25個	
690-360-08830	<b>C-64-EC-B-JP</b>	ベージュ				

マーカ用 絶縁チューブ (ドラムタイプ)



チューブがネジれず  
スルスル取り出し!!

特長

- チューブを引き出してもネジれない
- 内部のドラムが回転してスルスル取り出し
- たっぶり使える200m\*1
- ツヤなしのため印字が見やすい

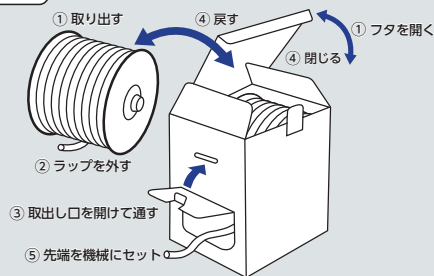
\*1:JMZT6.0-150Dは150mです。

仕様

- 耐熱温度:60℃
- 材質:軟質PVC
- 絶縁破壊電圧:2,500V以上



ご使用方法



- ① 箱のフタを開いて巻きチューブを取り出します。
- ② 巻きチューブを包んでいるラップを外します。
- ③ 箱側面のチューブ取出し口を開け、先端のツメを箱に差し込み、取出し口にチューブ先端を通します。
- ④ 巻きチューブを箱に戻し、箱のフタを閉じます。
- ⑤ チューブ先端を機械にセットします。

\*2:電線メーカーの仕様によっては適合しない場合があります。

商品コード	品番	長さ (m)	内径φ (mm)	肉厚 (mm)	色調	IV電線対応表*2		標準単価	出荷単位
						公称断面積 (sq)	素線数/直径 (本/mm)		
690-360-18030	JMZT3.0-200D	200	3.0	0.4	ツヤなし白	0.90	7/0.40	オープン	200m (1箱)
690-360-18040	JMZT3.2-200D		3.2			1.25	7/0.45		
690-360-18050	JMZT3.4-200D		3.4			—	—		
690-360-18060	JMZT3.6-200D		3.6			2.00	7/0.60		
690-360-18070	JMZT4.0-200D		4.0			—	—		
690-360-18080	JMZT4.2-200D		4.2			3.50	7/0.80		
690-360-18090	JMZT5.0-200D		5.0			—	—		
690-360-18100	JMZT6.0-150D	150	6.0	—	5.50	7/1.00	—	150m (1箱)	

マーカー用 絶縁チューブ / マーカー用絶縁チューブ ぴたっ!とチューブ

マーカー用 絶縁チューブ




電線のマーキング用に最適な  
絶縁チューブ



- 特長**
- 光沢のある、鮮やかな色調(白色)
  - 保管しやすく、美観に優れた化粧箱入り

- 仕様**
- 耐熱温度:60℃
  - 材質:軟質PVC
  - 絶縁破壊電圧:2,500V以上

\*:電線メーカーの仕様によっては適合しない場合があります。

商品コード	品番	長さ(m)	内径φ(mm)	肉厚(mm)	色調	IV電線対応表*		標準単価	出荷単位
						公称断面積(sq)	素線数/直径(本/mm)		
690-360-13020	JMZT3.0-100	100	3.0	0.4	ツヤあり白	0.90	7/0.40	オープン	100m(1箱)
690-360-13220	JMZT3.2-100		3.2			1.25	7/0.45		
690-360-13420	JMZT3.4-100		3.4			—	—		
690-360-13620	JMZT3.6-100		3.6			2.00	7/0.60		
690-360-14020	JMZT4.0-100		4.0			—	—		
690-360-14220	JMZT4.2-100		4.2			3.50	7/0.80		
690-360-15020	JMZT5.0-100		5.0			—	—		
690-360-16020	JMZT6.0-100		6.0			5.50	7/1.00		
690-360-17020	JMZT7.0-100		7.0			8.00	7/1.20		
690-360-18020	JMZT8.0-100		8.0			14.00	7/1.60		

マーカー用絶縁チューブ ぴたっ!とチューブ

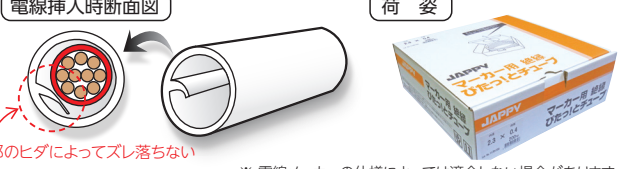



電線へ挿入後、自然にズレ落ちない  
マーカー用チューブ



- 特長**
- 挿入後、電線の間をスムーズに指で移動できる
  - 挿入時に挿入障害が起きない
  - スプリング端子台に有効

- 仕様**
- 材質:軟質PVC
  - 絶縁破壊電圧:2,500V以上



\*:電線メーカーの仕様によっては適合しない場合があります。

商品コード	品番	長さ(m)	内径φ(mm)	肉厚(mm)	色調	仕上外径範囲φ(mm)	適合電線(目安) IV・KIV・VSF・KV(sq)	標準単価	出荷単位
690-360-05230	PT2.3-1-200-JP	200	2.3	0.4	ツヤあり白	1.1~1.9	0.2~0.5	オープン	200m(1箱)
690-360-05300	PT3.0-1-200-JP		3.0			1.5~2.9	0.5~0.75		
690-360-05320	PT3.2-1-200-JP		3.2			2.1~3.1	0.5~1.25		
690-360-05340	PT3.4-1-200-JP		3.4			2.2~3.3	0.75~1.25		
690-360-05360	PT3.6-1-200-JP		3.6			2.5~3.5	1.25~2		
690-360-05380	PT3.8-1-200-JP		3.8			2.5~3.7	1.25~2		
690-360-05420	PT4.2-1-200-JP		4.2			3.1~4.1	2~3.5		

- 01 照明
- 02 計測器
- 03 工具
- 04 安全用品
- 05 パテブ類
- 06 空調部材
- 07 設備部材
- 08 配線器具類
- 09 配管配線材
- 10 装柱器具
- 11 制御機器類
- 12 盤用資材
- 13 絶縁処理材
- 14 ケーブル類