

2020年11月30日  
因幡電機産業株式会社

**TV音源にも対応！因幡電機産業の  
“天井埋込型Bluetoothスピーカー”に新モデル登場、  
2021年1月発売**

～ リビング・キッチン・寝室などの天井に取り付けて音楽を楽しむ ～

電設資材や産業機器の卸販売、および自社製品の製造・販売を行う、因幡電機産業株式会社（本社：大阪市西区、社長：喜多 肇一）は、2012年8月より販売しているBluetooth対応の天井埋込型スピーカーのニューモデル「ABP-R03-MS」を2021年1月に発売致します。新たにTV音源をBluetooth接続するトランスミッターを標準搭載し、音楽を楽しむユーザー層だけでなくTVも楽しみたい層へ新たな提案を開始致します。

■TVを天井スピーカーから大迫力で楽しみたい

キッチン水回りの家事をしながらTVの音を楽しみたい

iPhoneやAndroid携帯の音楽をBluetoothイヤホンで聴くスタイルが現在主流になっています。室内ではこれらの音楽をBluetooth対応スピーカーで聴くユーザーが増加しており、さらにTVでインターネットの動画配信サービスを音楽コンテンツとして楽しむユーザーも増えてきています。因幡電機産業では、Bluetooth機能を搭載したスマートフォンや携帯音楽プレイヤーだけでなく、多様な音源を楽しんでいただけるようTVに接続するトランスミッターを標準装備致しました。

本製品は、スピーカー内にアンプ等を内蔵し、インテリアを邪魔しない落ち着いたデザインとなっており、自宅のリビング・キッチン・寝室等で天井スピーカーからお気に入りの音楽を楽しめます。住宅メーカーへの販売と同時に、設備充実を訴求するアイテムとしてホテルやマンションへの導入を提案してまいります。



【新モデルの特長】

1. Bluetooth 5.0 搭載

低消費電力、低遅延、安定した接続を実現

2. オーディオ出力を拡張

オーディオ出力を上げることで迫力のあるサウンドを実現

### 3. aptX、aptX HD対応コーデック

Android端末で一部採用されている「ハイレゾ」相当の音質を保ったまま音声データを伝送

### 4. Bluetoothトランスミッター標準装備

TVからの音声出力を光デジタルケーブルもしくはRCA音声ケーブルにてトランスミッターと接続し、Bluetoothにて本体スピーカーと接続します。市販品のトランスミッターでは「音量が小さい」や「音と映像がズれる」、「音が途切れる」などで多くの問い合わせがありました。が本トランスミッターを標準装備することで互換性の問題を解消

### 5. 既存製品との交換も簡単

本体サイズや形状、施工方法は従来と同一のため、旧機種をご利用中の物件でも取替が容易（交換には100Vの工事を伴うため電気工事士の資格が必要）

## 《参考資料》

### ■主な仕様

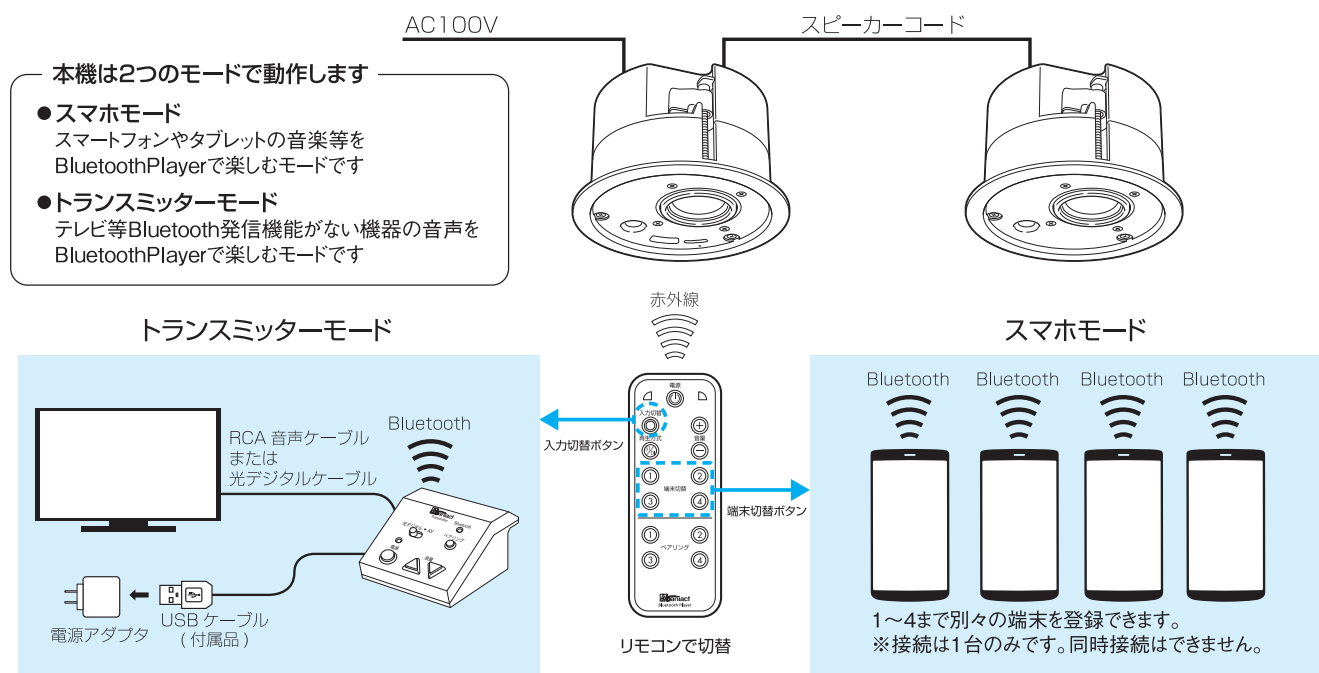
#### アバニアクト ブルートゥースプレイヤー

外形	本体スピーカー（基板内蔵側）	直径 150×高さ 97mm、質量 718g（ファイバーネット取付時）
	専用スピーカー（増設用）	直径 150×高さ 97mm、質量 578g（ファイバーネット取付時）
スピーカー	ユニット	直径 75mm フルレンジ HiFi スピーカー
	ボックス	バスレフ構造、音漏れ防止機構
	定格入力	10W
	インピーダンス	4Ω
	接続推奨ケーブル	VFF (SP) 0.5sq MAX : 25m
電源	入力	AC100V 50/60Hz VVF 直径 1.6mm 直結
	出力	DC12V 3A
	消費電力	15W（最大定格、スタンバイ時 0.5W 以下）
機能	オーディオ	5W+5W（JEITA 1kHz、3%、4Ω） 再生周波数特性 30Hz～20kHz
	Bluetooth	Bluetooth 5.0 Class2（10m）
		対応プロファイル A2DP、AVRCP
		対応コーデック SBC、AAC、aptX、aptX HD 接続台数 最大4台、トランスミッター1台
動作	リモコン操作	電源 ON/OFF、ペアリング、ボリューム操作、ステレオ/ダイオティック再生切替
	端末からの操作	選曲、ボリューム操作 ※リモコンでも可能 ※対応機器は Bluetooth 内蔵の携帯電話、スマートフォン、PC 等の音楽再生機器
	省エネ機能	未使用時、自動電源 OFF

#### アバニアクト ブルートゥーストランスミッター

外形		高さ 36.5mm×幅 60mm×奥行き 89.86mm、質量 73g
電源	入力	USB 給電 AC100V 50/60Hz
	出力（内部回路）	DC5V 0.5A
	消費電力	5W（最大定格、スタンバイ時 0.5W 以下）
機能	Bluetooth	Bluetooth 5.0 Class2（10m）
		対応プロファイル A2DP、AVRCP
		対応コーデック SBC、AAC、aptX、aptX HD
入力端子	電源	microUSB 端子 × 1
	音声	RCA 端子 × 1 光デジタル音声端子（角形） × 1

## ■システム構成



## ■因幡電機産業について

会社名 : 因幡電機産業株式会社  
 本社所在地 : 大阪市西区立売堀四丁目11番14号  
 設立 : 1949年5月  
 代表者 : 喜多 肇一  
 資本金 : 13,962百万円  
 事業内容 : 電設資材、産業機器等の卸販売及び空調部材等の製造販売  
 URL : <https://www.inaba.co.jp/>

### 《お客さまからのお問い合わせ先》

アバニアクト部 : 中嶋  
 Tel : 06-7669-1796  
 E-mail : [info@abaniact.com](mailto:info@abaniact.com)  
 URL : <https://www.inaba.co.jp/abaniact/abp/>

### 《プレスリリースに関するお問い合わせ先》

因幡電機産業株式会社  
 〒550-0012 大阪市西区立売堀四丁目11番14号  
 経営企画室 : 井上  
 Tel : 06-4391-1835(受付時間 : 平日9:00～17:00)  
 E-mail : [pr@inaba.co.jp](mailto:pr@inaba.co.jp)  
 Fax : 06-4391-1806

[画像一括ダウンロードURL]

<https://www.atpress.ne.jp/releases/235514/image235514.zip>