

耐火プラグ ケーブルタイプ

IKG

国土交通大臣認定

日本消防設備安全センター評定

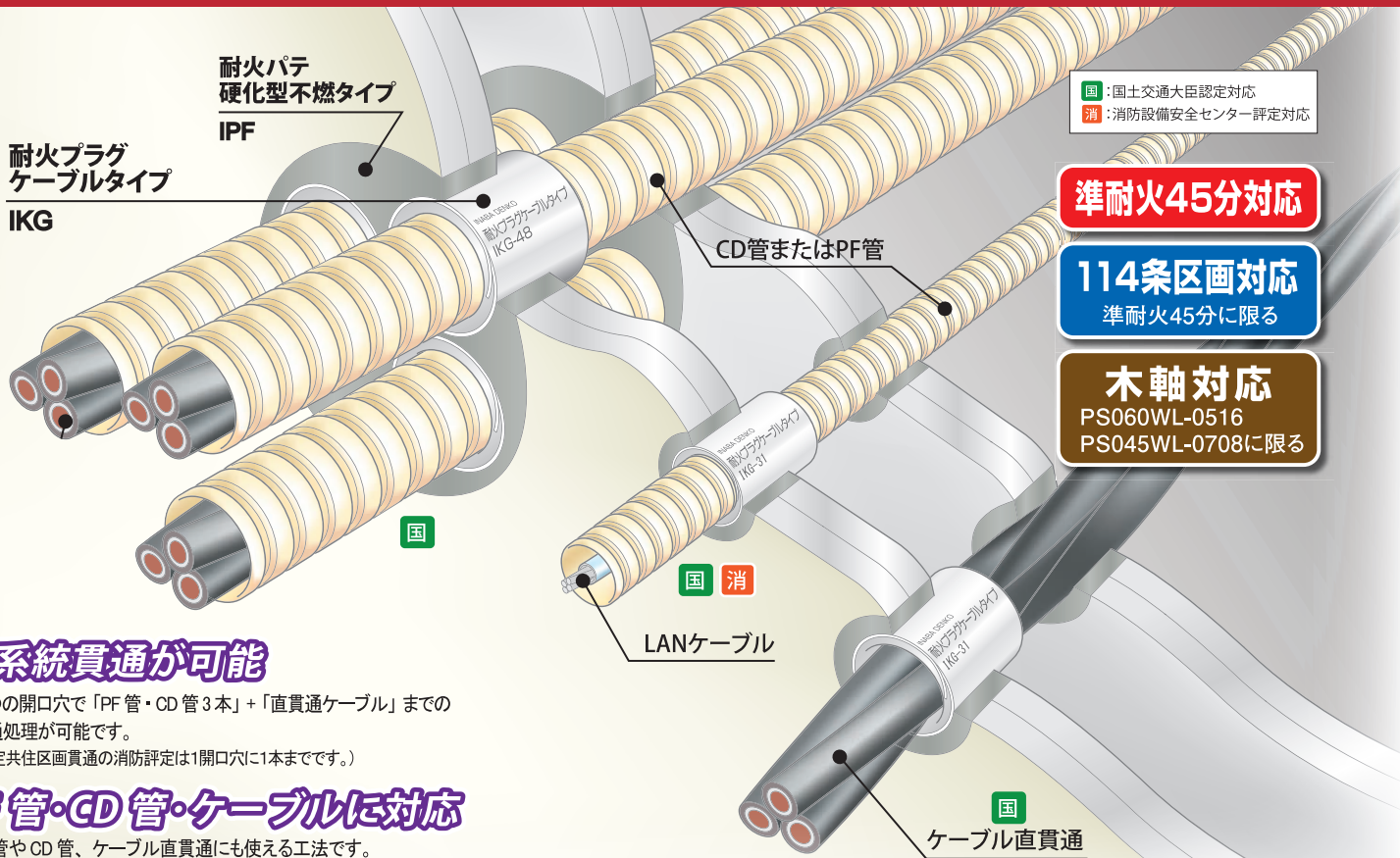
工法シール
同梱



Point!

「IKGと埋め戻し」のみの簡単施工!

*床施工を除く



国: 国土交通大臣認定対応
消: 消防設備安全センター評定対応

準耐火45分対応

114条区画対応
準耐火45分に限る

木軸対応
PS060WL-0516
PS045WL-0708に限る

多系統貫通が可能

一つの開口穴で「PF管・CD管3本」+「直貫通ケーブル」までの貫通処理が可能です。
(特定共住区画貫通の消防評定は1開口穴に1本までです。)

PF管・CD管・ケーブルに対応

PF管やCD管、ケーブル直貫通にも使える工法です。
(特定共住区画貫通の消防評定はケーブル直貫通には対応していません)

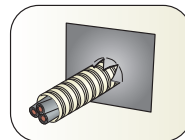
耐火パテ (IPF) による埋め戻し。シート貼りは不要!

埋め戻し部は、弊社「耐火パテ硬化型不燃タイプ (IPF)」を使用する認定工法のため、モルタルと違って垂れも無く簡単確実に埋め戻しできます。

(埋め戻し処理材料は、必ず弊社「耐火パテ硬化型不燃タイプ (IPF)」をご使用ください。

それ以外のものは、認定外となります。)

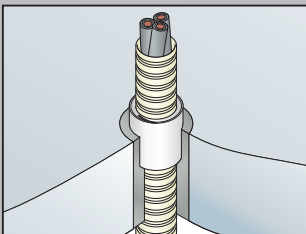
※高湿度環境になる恐れのある場合は、必ず別途弊社「防湿保護スプレー IPF-S」をご使用ください。
※床施工はモルタル埋め戻しでの認定です。



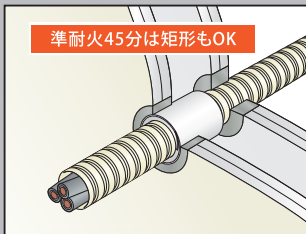
施工後のシート貼りは不要です。

色々な施工に使えます

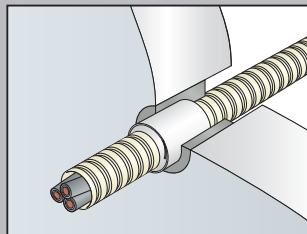
床施工



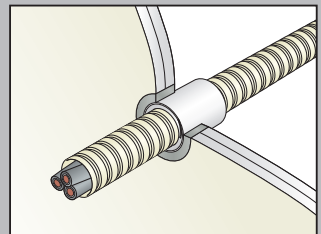
中空壁施工



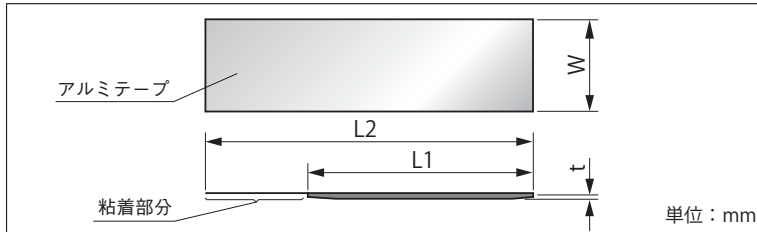
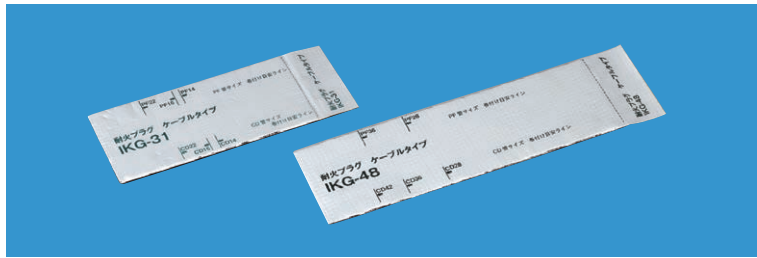
壁施工



片壁施工



製品仕様



| 商品コード | 型番 | 適合配管呼び径(外径mm) | | 直貫通時 最大ケーブルサイズ | 寸法(mm) | | | | 標準単価 | 梱包 |
|---------------|----------------|---------------|----------|----------------------------------|--------|-----|----|---|-------|-----|
| | | PF管 | CD管 | | L1 | L2 | W | t | | |
| 740-770-63770 | IKG-31 | 22(30.5) | 22(28.0) | CVT 600V 38mm ² 以下 | 120 | 145 | 55 | 2 | ¥ 580 | 120 |
| 740-770-63771 | IKG-48* | 36(45.5) | 42(48.0) | | 175 | 200 | | | ¥ 680 | 120 |

*IKG-48はPF14~22、CD14~22にも使用できます。

③ 製品を改造(カット、裏面フィルム、アルミテープを剥く等)しないでください。

別売品

● 耐火パテ硬化型不燃タイプ IPF



【適用範囲】

「使用厚さ 10mm ~ 3200mm」*

*本製品は厚さ 10mm 以上で不燃材料認定を取得しておりますが、防火区画貫通部の埋め戻しなどで壁厚以下の充填に使用される場合は、事前に所轄の官公庁にご確認願います。

| 商品コード | 型番 | 色調 | 内容量 | 標準単価 | 梱包 |
|---------------|------------|-----|--------|---------|----|
| 608-740-81801 | IPF | グレー | 1,000g | ¥ 2,370 | 10 |

● 防湿保護スプレー IPF-S



用途

耐火パテ 硬化型不燃タイプIPF専用の防湿保護スプレーです。湿度の高い箇所や、漏水の恐れのある箇所等耐火パテ 硬化型不燃タイプ IPF をご使用される際には、パテ表面にスプレーしてください。パテ表面に防湿保護被膜が形成されパテの液垂れに対する抵抗性が増します。

| 商品コード | 型番 | 内容量 | 標準単価 | 梱包 |
|---------------|--------------|-------|---------|----|
| 608-740-81803 | IPF-S | 420ml | ¥ 1,800 | 6 |

適用範囲概要(詳細は認定書を確認してください)

(単位:mm)

● 特定共同住宅でのご使用の際は100mm以上の壁の区画に適用されます。

| | | 国土交通大臣認定 | | | | | (一財)日本消防設備安全センター評定 | | |
|-------------------|---------------------------|--|--|---------------------------------|---------------------------------|---------------------------|---|---|-------|
| | | 床 (ALC・コンクリート) | 壁 (ALC・コンクリート) | 中空壁 (準耐火60分耐火60分) | 片壁 | 中空壁 (準耐火45分) | 壁 (ALC・コンクリート) | 中空壁 | |
| 構造 | 認定・評定番号 | PS060FL-0721 | PS060WL-0551 | PS060WL-0516 | PS060WL-0518-1 | PS045WL-0708 | KK23-012号 | KK23-002号 | |
| | 壁厚 | 100mm以上 | 100mm以上 | 90mm以上 | 42mm以上 | 74mm以上 | 100mm以上 | | |
| | 最大開口径 ()内は占積率 | 単系統 (PF管CD管1本の場合) 複系統 (PF管CD管3本以下の場合) | φ125mm (48.7%) [φ60mm以下の 場合64.0%] | φ80mm (36.0%) φ125mm (49.0%) | φ68mm (51.1%) φ125mm (48.9%) | φ68mm (50.8%) | 円形 φ65mm (55.9%) 矩形 65×150mm (42.6%) | φ80mm | φ68mm |
| ケーブル・配線 | 総導体断面積 | 736.4mm ² | 402mm ² | 512mm ² | 402mm ² | 449.1mm ² | — | | |
| | PF管、CD管 | 外径φ48mm以下 (外接配線IV14可能) | 1開口あたり3本以下、 外径φ48mm以下(外接配線 IV14可能) | | | 外径φ48mm以下 (外接配線IV14可能) | 1開口あたり1本以下、 外径φ48mm以下(外接配線 IV14可能) ^{※2} | | |
| | ※1 挿入ケーブル | 動力線 | 600V CVT38mm ² の 動力線および通信線など | | | | | 600V 38mm ² (導体断面積) 114mm ² (総導体断面積) | |
| | | 制御ケーブル | | | | | | 600V 10C×1.25mm ² | |
| | | 絶縁電線 | | | | | | 600V 14.0mm ² | |
| | | 着色識別ケーブル | | | | | | φ12.0mm | |
| | | 耐火電線 | | | | | | 2C×φ1.2mm | |
| | | 光ファイバー | | | | | | φ9.5mm | |
| | | インターホン | | | | | | 10C×0.65mm(φ5.7) | |
| | | 同軸ケーブル | | | | | | φ10.2mm | |
| 電子ボタン電話線 | | 30P×0.50mm | | | | | | | |
| LANケーブル | φ5.1mm | | | | | | | | |
| ケーブル※1(直配線) 導体断面積 | 600V CVT38mm ² | | | | | — | | | |

※1 適用ケーブルについては、認定書・評定書をご確認ください。

※2 特定共同住宅の中空壁の区画に適用されます。

④ 屋外での使用の際は、紫外線、雨水などが当たらないように処置してください。

因幡電機産業株式会社

産機カンパニー ハウジング統括部 防災製品グループ

〒540-0012 大阪府大阪市中央区谷町4-11-6 中央日土地谷町ビル4階

TEL:06-7711-4770 FAX:06-7711-4775

E-mail:fbousai@gr-inaba.com

<https://www.inaba.co.jp/abaniact/taikax/>

HPはこちら



※本リーフレットからの無断複製・転載・改変はかたくお断りします。
※本リーフレットに記載の内容は、製品改良のために予告なく変更する場合があります。
※本リーフレットに記載の内容は2024年10月現在のものです。