

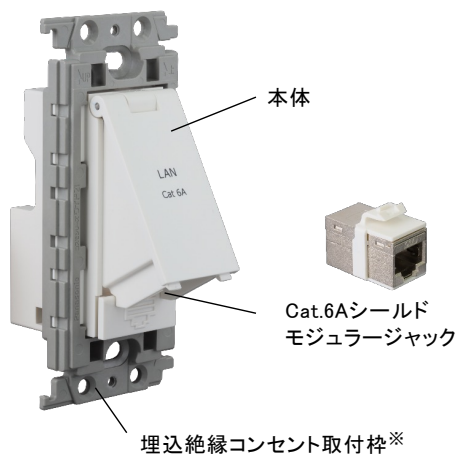
RJ45 カテゴリー6_A ポップアップLANコンセント

型式 : PUCJISOW-6AJJSKIT

概要

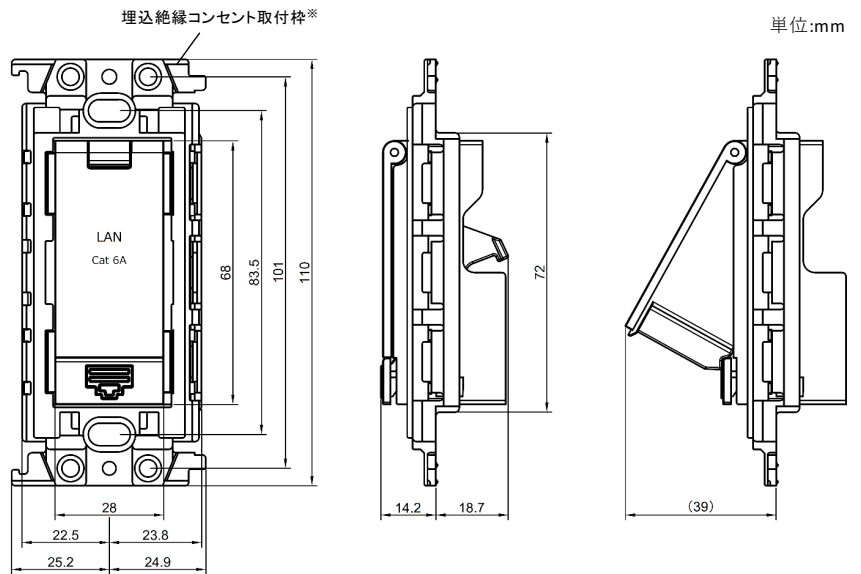
Cat.6_A規格に対して大幅なマージンをもった、シールドモジュージャックを内蔵したポップアップコンセントです。広帯域アプリケーション、高速データ通信や音声通信に適しています。

製品構成



※埋込絶縁コンセント取付枠は製品には付属しておりません。施工会社様にてご準備ください。

構造図

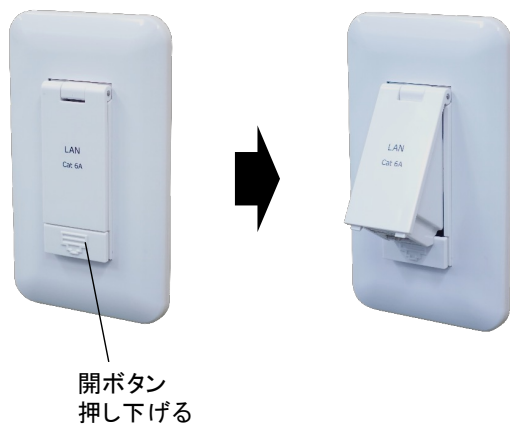


※埋込絶縁コンセント取付枠は製品には付属しておりません。

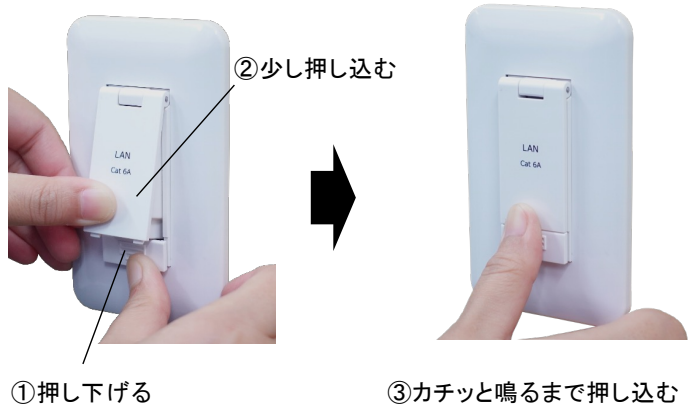
使用方法

■施工方法は、施工説明書を参照してください。

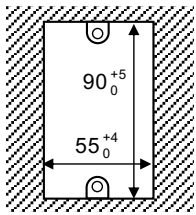
<コンセント使用開始時>



<コンセント使用后>



壁の穴開け寸法（埋込の場合）



加工穴寸法(単位mm)

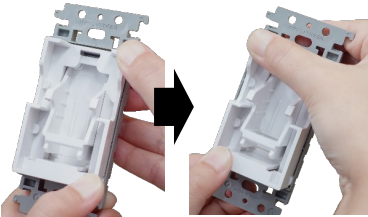
スイッチボックスは、JIS C 8435合成樹脂製ボックスおよびボックスカバー、またはJIS C 8340電線管用金属製ボックスおよびボックスカバー適合品をご使用ください。

推奨ケーブル

- Abaniact製 AbaniactワイヤーCAT6A仕様防護カバー付き(因幡電機産業株式会社製)
AW6A-□□□W-SLN
(□□□:条長(m) 080:8.0m、100:10.0m、150:15.0m、200:20.0m、250:25.0m)
- Category6A RJ45コネクタ付きシールドパッチコード(日本製線株式会社製)
SD10G-S-MP4R-□ SB 568B B
(□:条長(m) 1:1m、2:2m、3:3m、5:5m)

施工手順

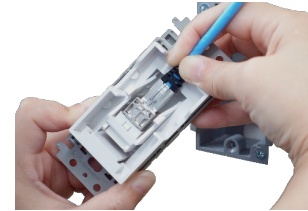
①絶縁枠へ本体を取り付ける



②モジュージャックを本体に取り付ける



③RJ45コネクタ付きLANケーブルを接続する



④ケーブルをスイッチボックス内へ収納する



⚠ 極端な曲げやねじれが無い様に収納してください

⑤スイッチボックスにねじ止めしてプレート枠、化粧プレートを取り付けて完成です



下記QRコードから
施工手順を動画で
確認できます



注意事項

- (1) スwitchボックスは下記JIS規格適合品を使用してください。
適合品以外を使用すると、施工時に不具合が発生する場合があります。
JIS C 8435 合成樹脂製ボックス及びボックスカバー
JIS C 8340 電線管用金属製ボックス及びボックスカバー
- (2) ケーブルは、極端な曲げやねじれが無い様にスイッチボックスへ収納してください。
- (3) ボックスねじは、0.4N・mを超えて締め付けしないでください。取付枠変形の原因になります。
- (4) 同梱のモジュージャック以外は使用できません。

禁止事項

- (1) 分解、改造をしないでください。故障の原因になります。
- (2) 直射日光の当たる場所や発熱する器具の近くなど、温度の高くなる所には設置しないでください。
熱がこもり、故障の原因となります。
- (3) 水のかかる場所(屋外、浴室等)、湿気の多い場所及びほこりの多い場所には設置しないでください。
故障の原因となります。
- (4) 8極8心(RJ-45)以外のモジュージャックを差し込まないでください。
モジュージャックのコンタクトピン(ターミナル)を変形させる恐れがあります。
- (5) 適用導体径、適用絶縁体径、適用ケーブル外径を満たす仕様のケーブルを使用してください。
仕様を満たさないケーブルを使用した場合、不具合を引き起こす可能性があります。
ご使用するケーブル仕様はメーカーに確認してください。
- (6) プラグは、プラグ挿入口に対し、必ず真直ぐに挿抜してください。無理に斜めに挿抜すると故障の原因となります。
- (7) プラグはロック機構を解除してから抜いてください。無理にケーブルを引っ張ると故障の原因となります。
- (8) プラグは確実に差し込んでください。差し込みが不十分の場合、伝送不良の原因となります。