

EV充電ソリューション

材工一括手配！ ワンストップでEV設備をご提供！

図面・書類作成・補助金申請も
まるっとお任せ！
部材のみの供給もOK！

取り扱い製品例

EV充電器本体



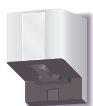
制御装置



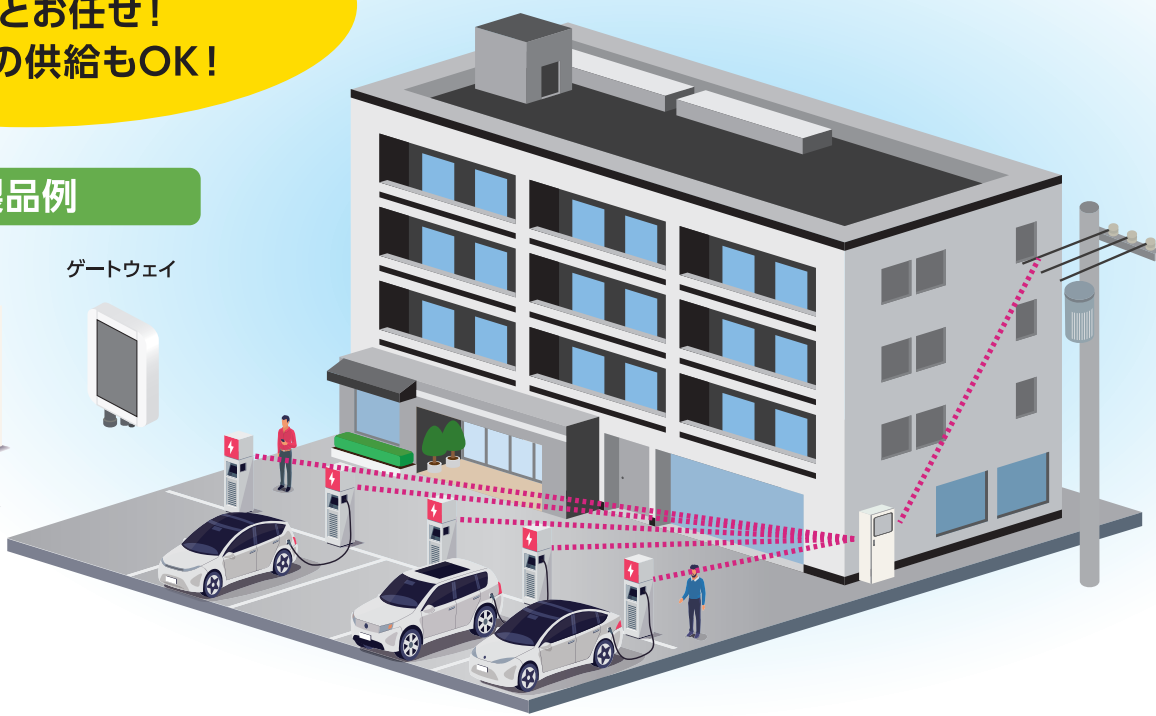
ゲートウェイ



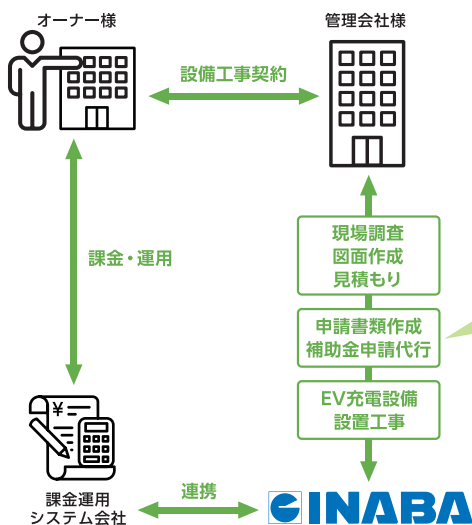
充電コンセント



給電ポール



導入スキーム



補助金活用

経済産業省よりEV・PHEV普及に向け
充電インフラ設置に対する補助金が
例年交付されています。

(令和5年度予算「普通充電器」マニション、
月極駐車場及び事務所・工場などへ設置：約30億円)



■国の充電インフラ補助金*

補助金対象	設備購入費	設備工事費
普通充電設備	上限 7~35万円 (補助率50%)	上限 95~135万円 (補助率100%)

■東京都充電設備普及促進事業 助成額

助成対象	設備購入費	設置工事費
普通充電設備	半額 (機種ごとの 上限あり)	上限 81万円 (1基目)
充電用コンセント		上限 60万円 (1基目)

上記金額は消費税その他助成対象外経費を除いた金額です。

* 補助率・補助上限額は、設置場所・機器出力・機能等により変わります。また充電設備設置に必要と認められた経費のみが補助対象となります。
* 表の値は全て1基当たりの上限額(蓄電池搭載、デマンドコントロール機能付きを除く)です。複数設置の場合の工事費補助額は審査の上決定します。
* 工事補助額は工事項目ごとに補助上限額があり、審査の上決定します。補助率100%の場合でも全額補助とは限りません。
* 国の補助金は自治体の補助金との併用ができます。(自治体にもご確認ください)

●お問い合わせ



産機カンパニー ハウジング統括部
営業企画部 営業推進課

東京 TEL:03-6891-1784 大阪 TEL:06-7669-1796
MAIL:evc_solution@gr-inaba.com

※このカタログの掲載内容は、2024年4月現在のものです。本カタログ記載の仕様は予告なく変更することがあります。